

N

NEXT STAGE
Takenotsuka

竹ノ塚

東武伊勢崎線
「竹ノ塚」駅より 徒歩 **16**分

◎生活利便施設が身近な住環境

アマカ竹ノ塚店…………… 徒歩3分
生鮮市場さんよう…………… 徒歩4分

◎ゆったり暮らせるプラン

4部屋タイプ中心

不在時の荷物の受取に便利
宅配BOX完備

ポラテック施工

販売価格 **3,980** (税込) 万円～

大型公園が点在する子育てにやさしい緑豊かな住環境。
ショッピング・教育施設も充実した「ネクストステージ竹ノ塚」。



※掲載の完成予想図は計画段階の図面を基に描き起こしたもので実際とは異なります。
設計・施工等の理由により変更になる場合があります。また、植栽は特定の季節や樹種および入居時の状態を想定して描かれたものではありません。

デザインマンションデベロッパーのモリモトグループ

MORI MOTO 株式会社モリモトホーム

TEL: 03-6758-3333 FAX: 03-6758-3311

■国土交通大臣(4)第6100号 ■国土交通大臣許可(般-23)第21701号 ■(公社)首都圏不動産公正取引業協議会加盟
本社/〒100-6314 千代田区丸の内2-4-1 丸の内ビルディング14階 <http://www.morimoto-home.co.jp>

PLAN

3LDK+S+WIC+SIC

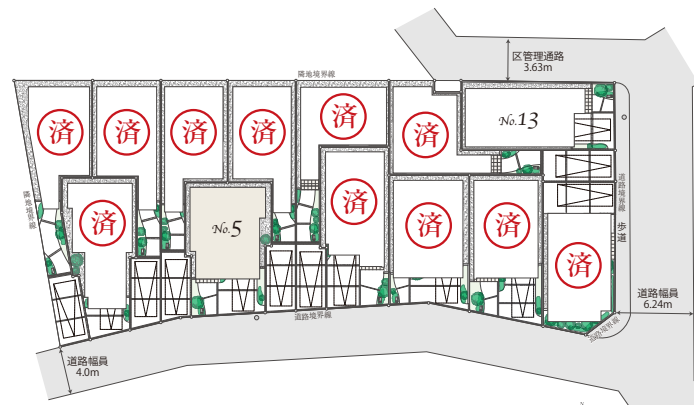
No.5

敷地面積/70.05㎡(約21.19坪) 建物面積/107.01㎡(約32.37坪)
※車庫面積 6.21㎡含む

販売価格 **4,420** (税込) 万円

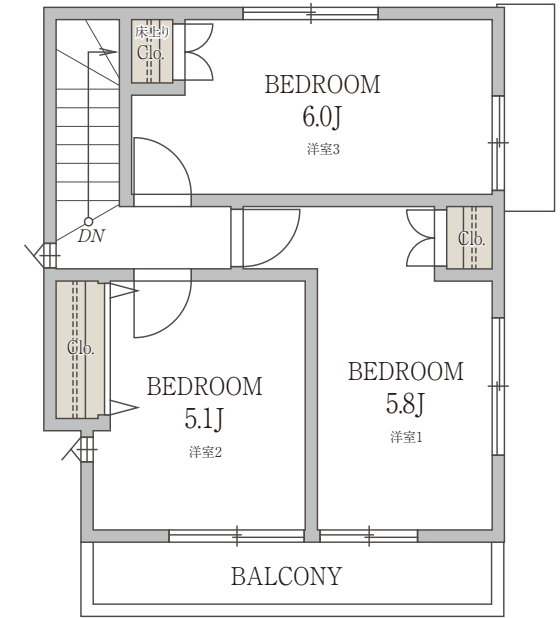
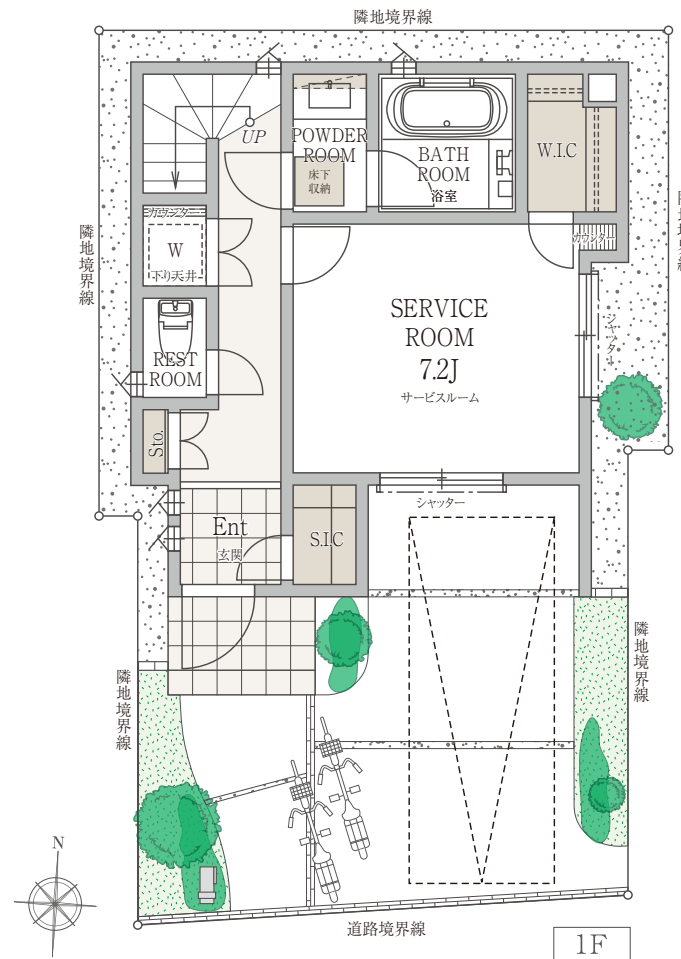
- ◎ 1階床面積/37.67㎡(約11.39坪)
- ◎ 2階床面積/35.19㎡(約10.64坪)
- ◎ 3階床面積/34.15㎡(約10.33坪)

- 1F玄関には、ベビーカーやアウトドア用品なども収納できるSICを、サービールームには収納力抜群のWICを設置。
- 南面にバルコニーを設けた18.1帖のLDKは、明るく開放感溢れる空間。
- 3Fの居室には、それぞれに収納を設置しています。

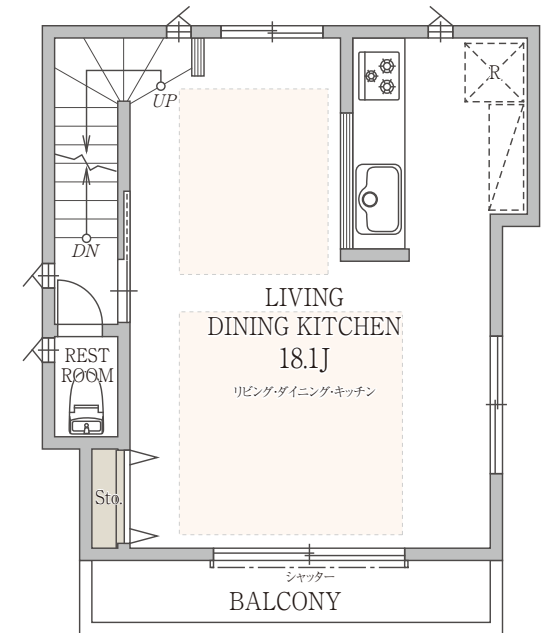


全体区画図

※実測図ではありません。



3F



2F

床暖房範囲

PLAN

2LDK+2S+WIC

No.13

敷地面積/70.00㎡(約21.17坪) 建物面積/109.71㎡(約33.18坪)
※車庫面積 7.45㎡含む

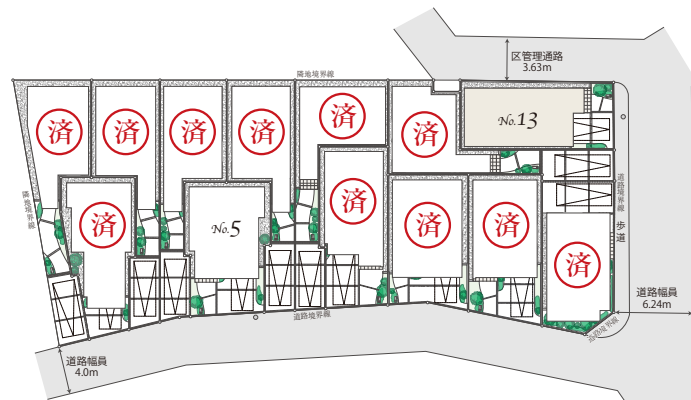
販売価格

3,980

 (税込) 万円

- ◎ 1階床面積/39.33㎡(約11.89坪)
- ◎ 2階床面積/35.19㎡(約10.64坪)
- ◎ 3階床面積/35.19㎡(約10.64坪)

- 1F居室には収納力抜群のWICを設置。
- バルコニー付きの17.3帖のLDKは、開放感溢れる空間。
キッチンには食品のストックや調理家電等の収納にも便利なパントリーを設置しています。
- 家族との会話を楽しめるカウンターキッチン採用。
- 3Fの3つの居室にもそれぞれに収納をご用意しています。

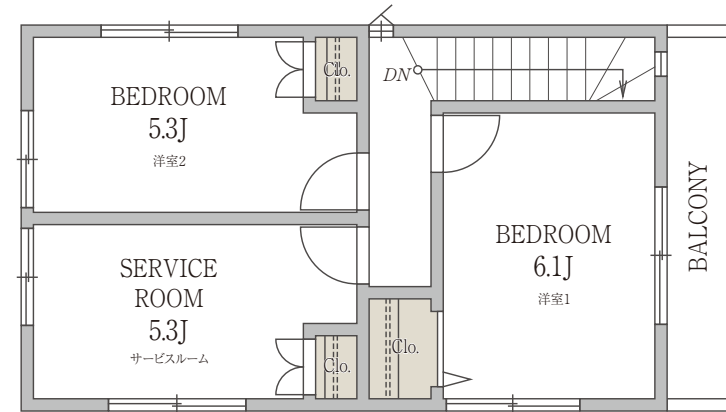


全体区画図

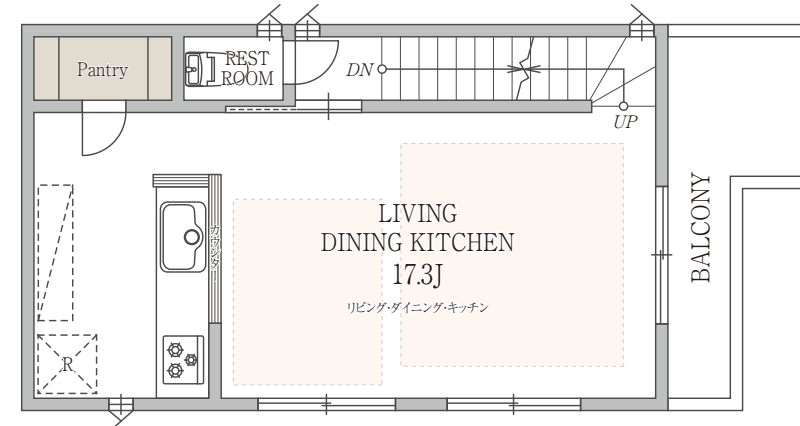
※実測図ではありません。



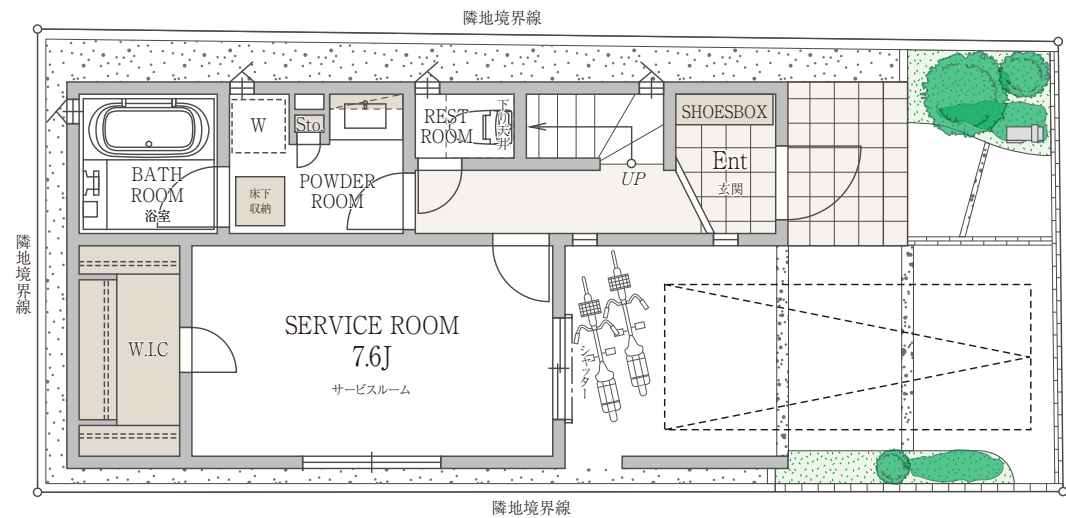
床暖房範囲



3F



2F



1F

細部にまでこだわった上質のマテリアル。快適な暮らしをかなえる、先進の設備・仕様。

Kitchen



キッチン&スライド収納

ガラストッププレートガスコンロ(参考写真)

ステンレスシンク

スマートフードII

食器洗い乾燥機

ダンパーが衝撃を吸収して静かにしまるフルオープンスライドレールのソフトクロージングを採用しています。

無水両面焼きのコンロ。全バーナーに温度センサーを搭載。使いやすさと安全性を考慮した設計です。

使いやすさを追求した形状で、排水部も継ぎ目がなく、お手入れが簡単で清潔さを保てます。

圧迫感のない、すっきりとしたスクエアなフォルム。LEDで省エネ性を、底面フラット設計でお掃除性を追求しました。

手洗いに比べて節水効果の高い食器洗い乾燥機を標準搭載。深型タイプなので、大きなお鍋も入れることができます。

Powder Room

ヒーターレスでくもりにくいミラー「くもりシャット」。



鏡の表面に吸水性・親水性のある膜をコーティング。電気代もかからないので経済的です。

くもりシャット



カチット水栓

お湯と水の境目を「カチッ」の音でお知らせし、お湯のムダを省きます。

Bathroom

帰りが遅くても、温かいお風呂。熱を逃さず、5時間経っても2.5℃以内の湯温低下。



発泡ポリスチレン断熱材で浴槽を包み、高い保温効果を発揮しています。(※断熱組みフタ使用時) ※イラストはイメージです。

保温浴槽II(参考図)



スミビカフロア

床のスミに目地がないため、汚れがたまりにくく、キレイが続きます。目地方向の揃ったグリッドパターンでお掃除もラクラク。



スクエア壁付水栓



新W節水シャワー

Others



24時間荷物の受取りができる宅配ボックス

不在時でも宅配便の受取りに便利な宅配ボックスを標準採用。門柱と一体型なので、デザイン性にも優れたタイプです。



次世代型のドアキーシステムピタットKey



ICチップを内蔵したカード/シールをハンドルにつけるだけで上下2つの鍵を1度に開け閉め、また、シールを貼るだけで携帯電話などお好みの持ち物がカギに早変わりします。

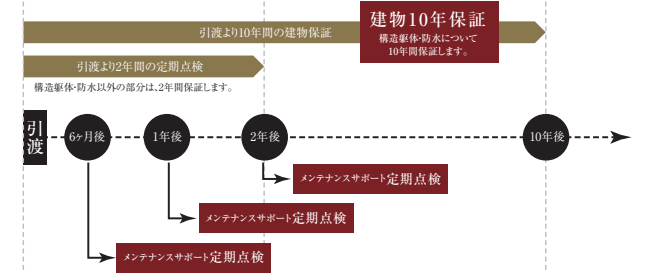


シールキー(直径10mm×厚み0.8mm) 2枚標準装備

After Service

長く住み続ける住まいの保証
万全のアフターサポート

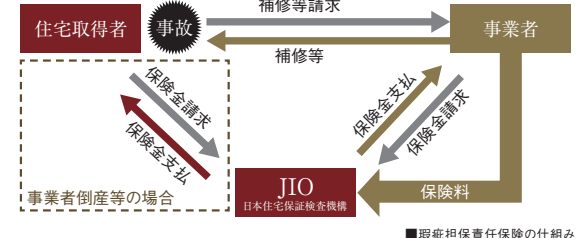
お引き渡し後も安心してお住まいいただくために、3回の定期点検と10年の長期保証を採用しました。お客様のご満足を最優先にしたアフターサービス体制を整えています。



大切な資産を守る保証

「瑕疵担保責任保険」

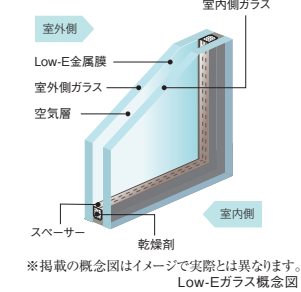
柱、基礎などの構造耐力上主要な部分と外壁、屋根などの雨水の侵入を防止する部分の瑕疵に対して保険金が支払われます。万が一事業者が倒産した後に不具合が起こっても、保険期間内であれば、補修費用を直接JIO(日本住宅保証検査機構)に請求できます。



Structure

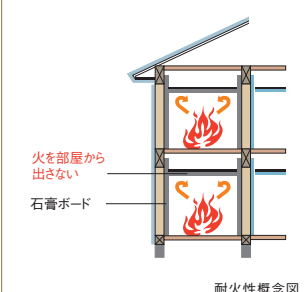
■断熱性・気密性
遮熱・断熱効果に優れたLow-E複層ガラス

ガラスの表面に、熱放射を遮断する特殊金属膜をコーティングしたペアガラスです。夏には日射熱を反射し、冬は暖房による熱エネルギーを逃がさず、高い冷暖房効率を実現しました。



■耐火性(準耐火構造)
延焼を食い止める
ファイヤーストップ構造

木材は燃えても表面に炭化層を作るだけで、火は内側まで進行せず強度が低下しにくい特性があります。また、ファイヤーストップ構造により空気の流れを遮断し、火災時の被害を最小限に抑えます。



■フラット35
フラット35S・A適合証明

建築基準に適合し、住宅金融支援機構が定める「一次エネルギー消費量等級5」を取得。ずっと安心の固定金利で、借入期間15年～35年の融資をご利用いただけます。

※借入には諸条件があります。詳しくは係員へお問い合わせください。

【フラット35】S

[新築分譲住宅物件概要]

■所在地/東京都足立区西保木間2丁目12-1(住居表示) ■交通/東武スカイツリーライン「竹ノ塚」駅徒歩16分(約1260m) ■総戸数/13戸 ■販売戸数/2戸 ■間取り/2LDK+2S+WIC+3LDK+S+WIC+SIC ■敷地面積/70.00㎡(約21.17坪) ■70.05㎡(約21.19坪) ■建物面積/107.01㎡(約32.37坪) ■車庫面積6.21㎡含む・109.71㎡(約33.18坪) ■車庫面積7.45㎡含む ■販売価格/3,980万円・4,420万円 ■地目/宅地 ■用途地域/準工業地域 ■建ぺい率・容積率/60%・200% ■構造・階数/木造・3階建 ■防火指定/準防火地域 ■高度地区/第三種高度地区 ■道路/東側約6.24m(公道)、南側約4.0m(公道)、北側約3.63m(区管理通路) ■建築確認番号/第SJK-KX175622730(平成29年10月30日付) ■設備/都市ガス・公営水道・公共下水 ■土地権利/所有権 ■竣工時期/平成30年3月竣工 ■入居時期/諸手続き完了次第即可 ※図面と現況が相違する場合は、現況及び設計図書を優先とさせていただきます。

緑と潤いに包まれた自然も豊富なエリア。教育施設、公共施設、ショッピングも身近な暮らしにやさしい住環境。



白旗塚史跡公園



竹の塚体育館



イトーヨーカドー竹の塚店



西保木間小学校



測江中学校

Life Information

※徒歩時間の表示は、80mを1分として記載しました。

- | | | |
|-----------------------------|------------------------------|---------------------------|
| 西保木間保育園 …… 約100m(徒歩2分) | 測江中学校(通学区) …… 約770m(徒歩10分) | マックスバリュ竹の塚店… 約990m(徒歩13分) |
| 小倉幼稚園 …… 約400m(徒歩5分) | 生鮮市場さんよう …… 約280m(徒歩4分) | 西保木間公園 …… 約430m(徒歩6分) |
| 西保木間小学校(通学区) …… 約400m(徒歩5分) | イトーヨーカドー竹の塚店 …… 約880m(徒歩11分) | 白旗塚史跡公園 …… 約780m(徒歩10分) |

Access

■大手町へ、東京へ、銀座へスムーズなアクセス

◎東武伊勢崎線「竹ノ塚」駅より

「上野」駅へ…(直通) **19分** (20分)

東武伊勢崎線利用、「北千住」駅より東京メトロ日比谷線乗入れ

「大手町」駅へ… **26分** (27分)

東武伊勢崎線利用、「北千住」駅で東京メトロ千代田線乗換

「東京」駅へ… **26分** (29分)

東武伊勢崎線利用、「秋葉原」駅でJR山手線乗換

「銀座」駅へ… **30分** (32分)

東武伊勢崎線利用、「北千住」駅で東京メトロ千代田線乗換、「日比谷」駅で東京メトロ日比谷線乗換

「六本木」駅へ… **37分** (41分)

東武伊勢崎線利用、「北千住」駅で東京メトロ千代田線乗換、「日比谷」駅で東京メトロ日比谷線乗換

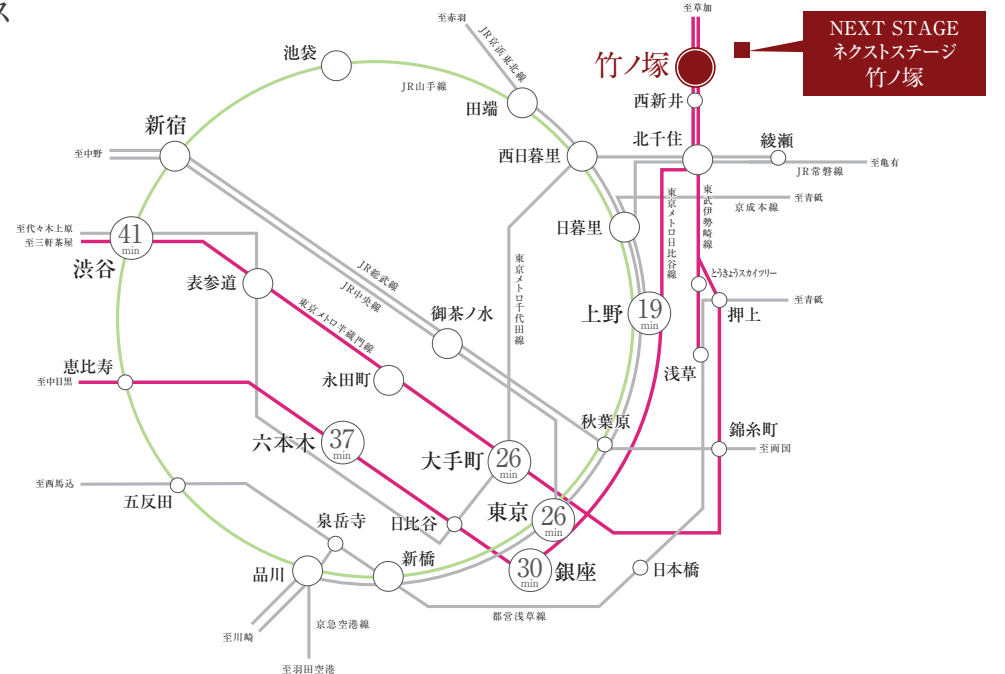
「渋谷」駅へ… **41分** (45分)

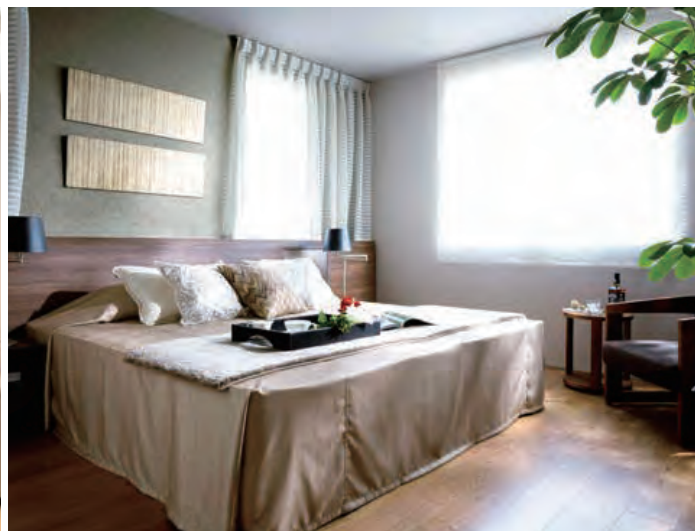
東武伊勢崎線利用、「北千住」駅で東京メトロ千代田線乗換、「表参道」駅で東京メトロ銀座線乗換

※所要時間は、日中平常時、()内は通勤時のもので、待ち時間および乗り換え時間は含んでおりません。
※また、情報は2017年11月現在のもの、変更が生じる場合がございます。



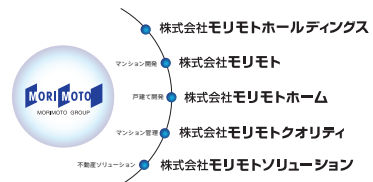
..... 徒歩ルート





※当社参考写真

モリモトホームは、高品質デザインマンションのご定評をいただいているモリモトグループの一戸建カンパニーです。



ディアナガーデン自由が丘



ディアナガーデン西麻布



ディアナコート祐天寺翠景