



本郷台

新築分譲住宅
〈新発表〉

JR京浜東北・根岸線
「本郷台」駅 徒歩 **11**分

建物面積
110.96㎡・112.18㎡

「本郷台」駅より
「大船」駅へ……………4分
「鎌倉」駅へ……………10分
「横浜」駅へ……………18分
「品川」駅へ……………36分

不在時でも宅配便を受け取れる
宅配ボックス付機能門柱を導入

販売価格 **4,280** (税込) 万円～



JR京浜東北・根岸線「本郷台」駅徒歩11分。
日々の暮らしを快適に暮らすための住環境と利便施設が整った街に、
「ネクストステージ本郷台」新発表。

※掲載の完成予想図は計画段階の図面を基に描き起こしたもので実際とは異なります。設計・施工等の理由により変更になる場合があります。また、植栽は特定の季節や樹種および入居時の状態を想定して描かれたものではありません。

デザインマンションデベロッパーのモリモトグループ



TEL: 03-6758-3333 FAX: 03-6758-3311

■国土交通大臣(4)第6100号 ■国土交通大臣許可(般-23)第21701号 ■(公社)首都圏不動産公正取引業協議会加盟
本社/〒100-6314 千代田区丸の内2-4-1 丸の内ビルディング14階 <http://www.morimoto-home.co.jp>

PLAN

3LDK+S+WIC

No.1

敷地面積/64.51㎡(約19.51坪) 建物延床面積/110.96㎡(約33.56坪)
※駐車場面積13.84㎡含む

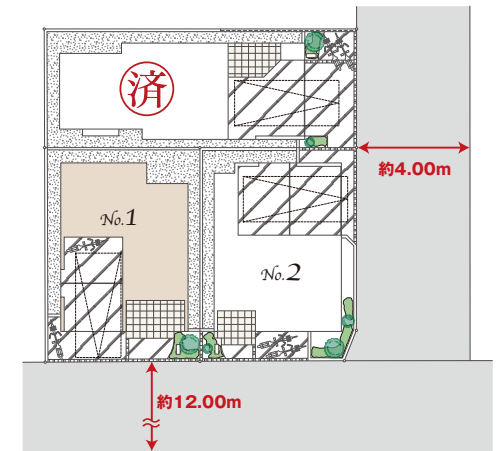
販売価格 **4,280** (税込) 万円

○ 1階床面積/38.09㎡(約11.52坪)

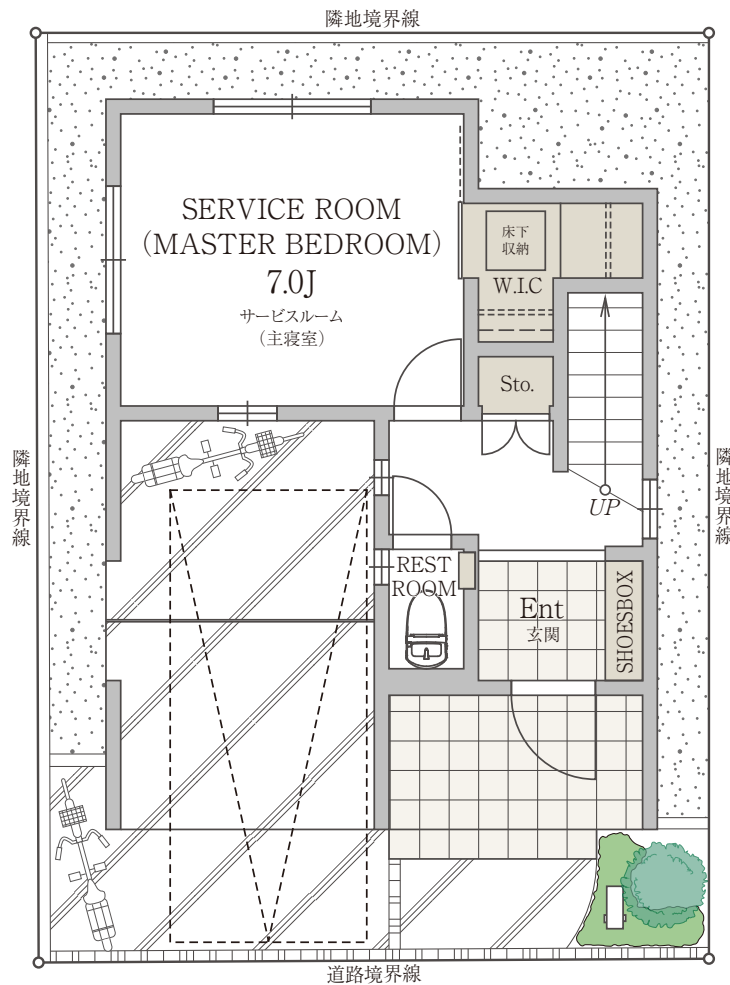
○ 2階床面積/38.09㎡(約11.52坪)

○ 3階床面積/34.78㎡(約10.52坪)

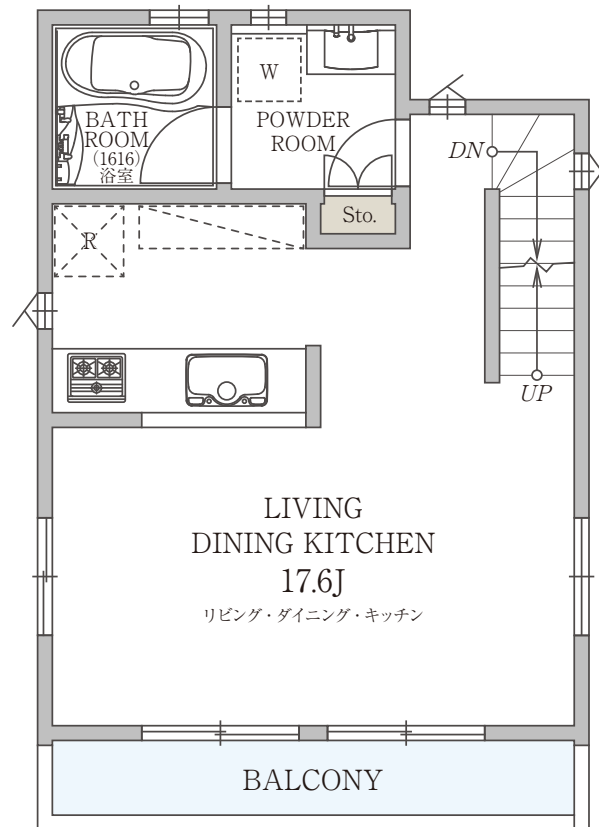
- 1階のサービスルーム(主寝室)には、収納豊富なウォークインクローゼットと床下収納を設置。
- 2階リビング・ダイニング南側には、光と風を取り込む開放感のあるバルコニーを設置。
- 2階には水回りを集約、バルコニーへの洗濯動線もラクラク快適。



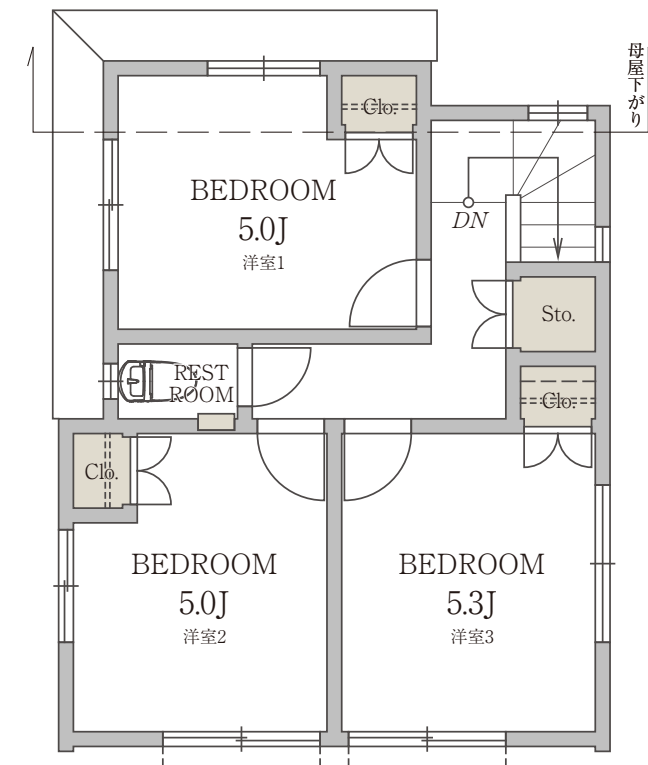
全体区画図



1F



2F



3F

床暖房 収納

PLAN

No.2

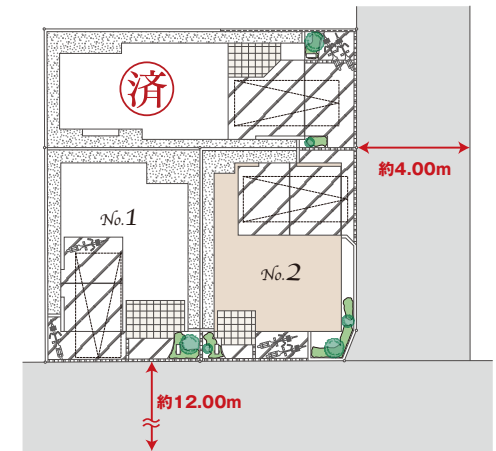
4LDK

敷地面積 / 64.53㎡ (約19.52坪) 建物延床面積 / 112.18㎡ (約33.93坪)
※駐車場面積14.49㎡含む

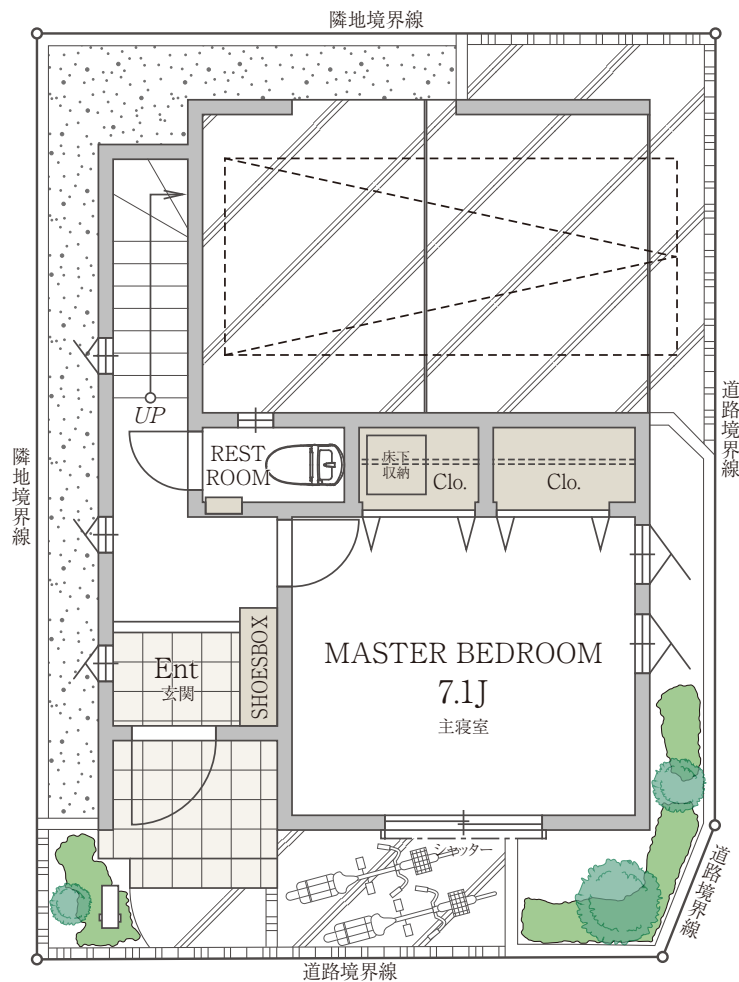
販売価格 **4,580** (税込) 万円

- ◎ 1階床面積 / 37.67㎡ (約11.39坪)
- ◎ 2階床面積 / 38.92㎡ (約11.77坪)
- ◎ 3階床面積 / 35.59㎡ (約10.76坪)

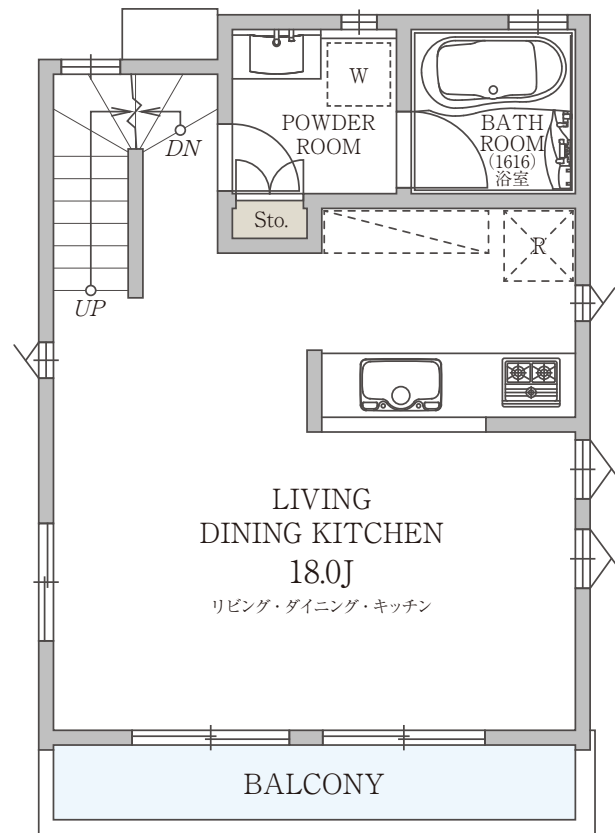
- 2階リビング・ダイニング南側には、光と風を取り込む開放感のあるバルコニーを設置。
- 2階には水回りを集約、バルコニーへの洗濯動線もラクラク快適。
- 1階には大切なお車を雨や風から守るビルトインの駐車場を完備。



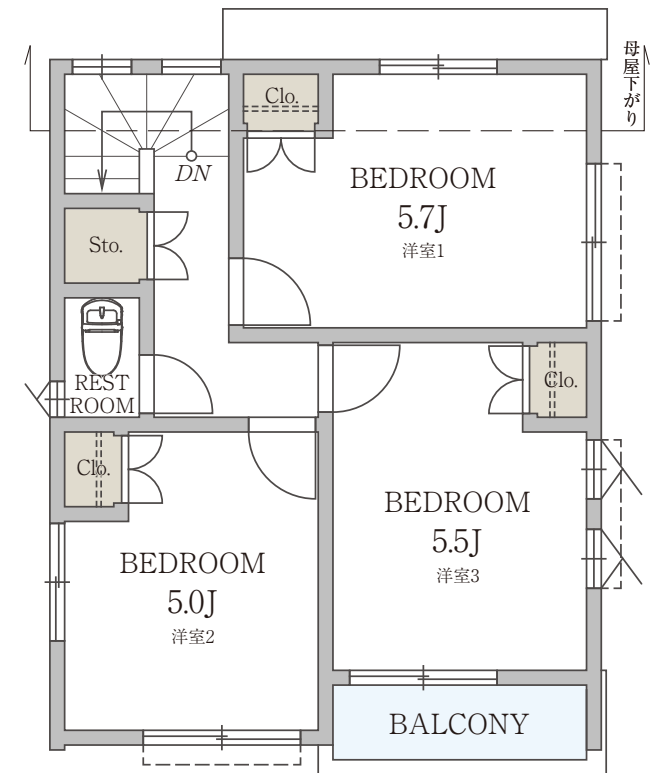
全体区画図



1F



2F



3F

床暖房 収納

細部にまでこだわった上質のマテリアル。快適な暮らしをかなえる、先進の設備・仕様。

Kitchen



ガラストッププレートガスコンロ



人造大理石天板



ホーロークリーンキッチンパネル



食器洗い乾燥機

Powder Room



ポウル一体型カウンター



洗面下台収納



シングルレバー式シャワー混合水栓



エコハンドル
よく使う正面のハンドル位置で「水」を出す省エネ設計。

Bathroom



FRPフロア



浴室暖房換気乾燥機



パーフェクト保温(参考図)

すべて当社仕様参考写真です。

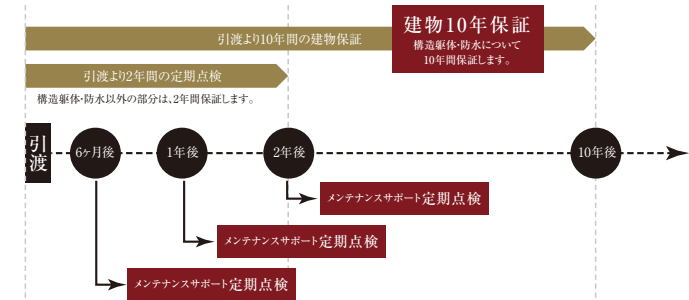
【ネクストステージ本郷台 物件概要】

●所在地／神奈川県横浜市栄区桂町177-10 ●交通／JR京浜東北・根岸線「本郷台」駅徒歩11分 ●総戸数／3戸 ●販売戸数／2戸 ●販売価格／4,280万円・4,580万円 ●敷地面積／64.51㎡(約19.51坪)・64.53㎡(約19.52坪) ●建物延床面積／110.96㎡(約33.56坪)・112.18㎡(約33.93坪) ●駐車場面積13.84㎡・14.49㎡含む ●間取り／3LDK+S+WIC・4LDK ●道路幅員／南側約12.0m(公道)・東側約4.0m(公道) ●建物構造・階数／木造3階建 ●工法／在来工法 ●建築確認番号／第JAIC2018X0665A1号(平成30年8月29日付)他 ●土地権利／所有権 ●竣工時期／平成31年1月下旬予定 ●入居時期／平成31年2月中旬予定 ●地目／宅地 ●用途地域・地区／第一種住居地域・準防火地域・第4種高度地区 ●建ぺい率・容積率／60%・200% ●地設・設備／公営水道・本下水・都市ガス ●坪表示は1㎡=0.3025坪で換算した約表示です。●敷地面積表示は、実測によるものです。●記載の区画図・間取図は概略図で大凡の広さ・縮尺・方位で若干誤差があります。●量数は約表示です。●家具・調度品は販売価格に含まれません。●記載の図面・方位等が現況と相違する場合は現況を優先させていただきます。現地案内の際にお確かめください。●日照・眺望・通風・周辺環境については将来に渡り保証するものではありません。●概要は平成31年1月7日現在のものです。

After Service

長く住み続ける住まいの保証 万全のアフターサポート

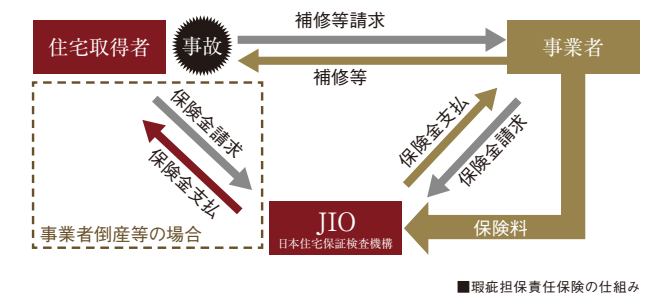
お引き渡し後も安心してご住まいいただくために、3回の定期点検と10年の長期保証を採用しました。お客様の満足度を最優先にしたアフターサービス体制を整えています。



大切な資産を守る保証

「瑕疵担保責任保険」

柱、基礎などの構造耐力上主要な部分と外壁、屋根などの雨水の侵入を防止する部分の瑕疵に対して保険金が支払われます。万が一事業者が倒産した後に不具合が起こっても、保険期間内であれば、補修費用を直接JIO(日本住宅保証検査機構)に請求できます。

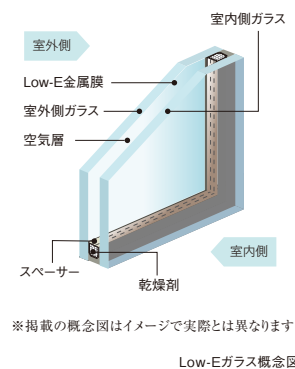


■瑕疵担保責任保険の仕組み

Structure

■断熱性・気密性 断熱効果に優れた Low-E複層ガラス

ガラスの表面に、熱放射を遮断する特殊金属膜をコーティングしたペアガラスです。夏には日射熱を反射し、冬は暖房による熱エネルギーを逃がさず、高い冷暖房効率を実現しました。

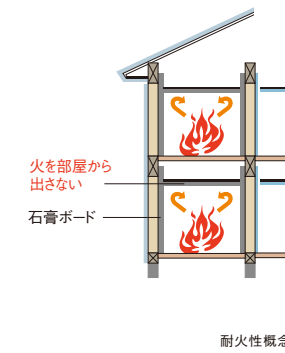


※掲載の概念図はイメージで実際とは異なります。

Low-Eガラス概念図

■耐火性(省令準耐火構造) 延焼を食い止める ファイヤーストップ構造

木材は燃えても表面に炭化層を作るだけで、火は内側まで進行せず強度が低下しにくい特性があります。また、ファイヤーストップ構造により空気の流れを遮断し、火災時の被害を最小限に抑えます。



耐火性概念図

■フラット35 フラット35S・A適合証明

建築基準に適合し、住宅金融支援機構が定める「エネルギーの合理使用に関する法律(省エネ法)」に基づく「住宅事業者建築主の判断の基準(トップランナー基準)」に適合する住宅。ずっと安心の固定金利で、借入れ期間15年～35年の融資をご利用いただけます。

【フラット35】S

※借入には諸条件があります。詳しくは係員へお問い合わせください。

いたち川両岸には遊歩道が整備され、春には桜を楽しむことができる自然豊かで生活利便施設も充実したロケーション。

Life Information

■教育施設



市立本郷台小学校 [学区]・・・徒歩13分(約1,040m)
 市立本郷中学校 [学区]・・・徒歩 5分(約 380m)
 さかえ保育園・・・徒歩 4分(約 300m)
 かつら愛児園・・・徒歩 4分(約 320m)
 鎌倉女子大学初等部・中等部・高等部・・・徒歩 5分(約 400m)
 オランジェ保育園・・・徒歩 7分(約 560m)
 鎌倉女子大学幼稚部幼稚園・・・徒歩 8分(約 580m)
 県立柏陽高等学校・・・徒歩 9分(約 700m)

■医療施設



横浜栄共済病院・・・徒歩 3分(約180m)
 栄区休日急患診療所・・・徒歩 5分(約400m)
 和田医院・・・徒歩 8分(約640m)
 木村内科・胃腸内科・・・徒歩10分(約760m)
 本郷台医院・・・徒歩12分(約940m)
 本郷メディカルヴィレッジ
 (ひらいで内科クリニック・ちひろ皮膚科クリニック)
 ……徒歩14分(約1,070m)

■公園・公共施設



本郷公園・・・徒歩 6分(約 470m)
 海里橋公園・・・徒歩 6分(約 480m)
 桂町平島公園・・・徒歩 7分(約 500m)
 たいら台公園・・・徒歩 9分(約 690m)
 本郷台公園・・・徒歩10分(約 800m)
 本郷駅前公園・・・徒歩11分(約 880m)
 本郷ふじやま公園・・・徒歩19分(約1,450m)
 栄図書館・・・徒歩 4分(約300m)
 横浜市本郷地区センター・・・徒歩 5分(約330m)
 栄消防署・・・徒歩 5分(約350m)
 栄スポーツセンター・・・徒歩 5分(約350m)
 栄警察署・・・徒歩 5分(約370m)
 栄区役所・・・徒歩 7分(約520m)
 地球市民かながわプラザ(あーすふらざ)・・・徒歩10分(約800m)

■ショッピング・ファイナンス施設

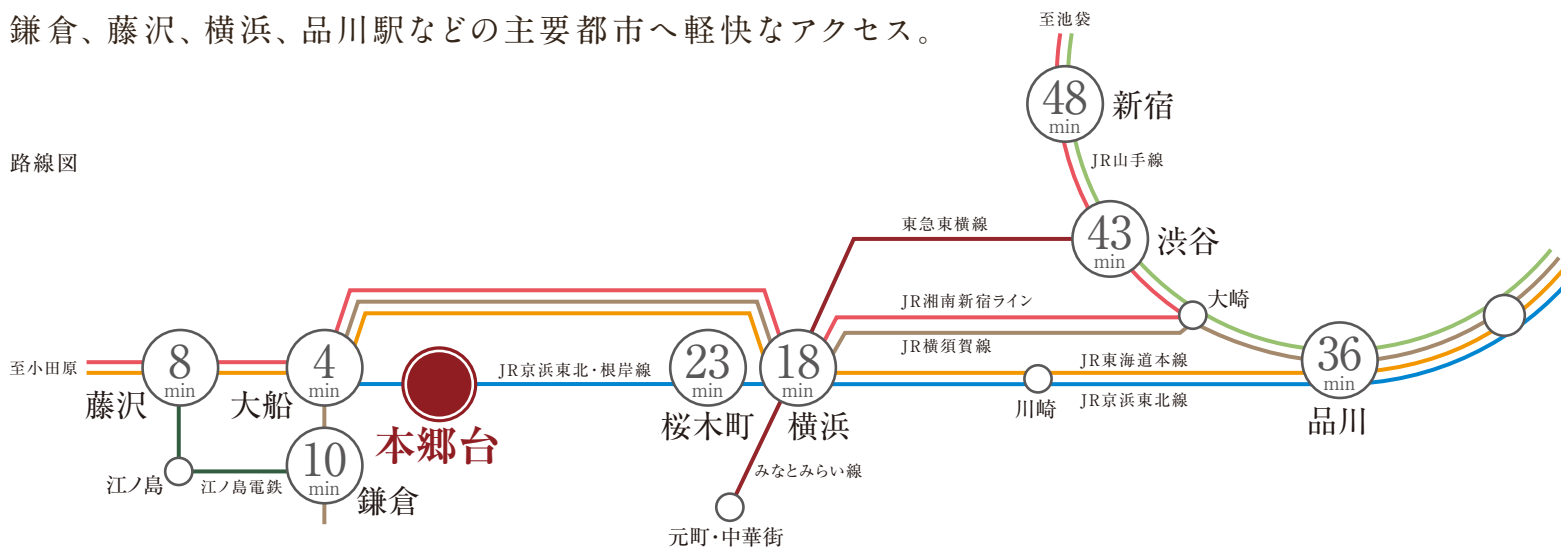


JA横浜本郷農産物直売所ハマッ子・・・徒歩 4分(約300m)
 ファミーマート栄スポーツセンター店・・・徒歩 4分(約320m)
 FUJI 天神橋店・・・徒歩10分(約740m)
 業務スーパー・・・徒歩10分(約800m)
 ピーコックストア 本郷台店・・・徒歩11分(約820m)
 FUJI 本郷台店・・・徒歩11分(約820m)
 横浜桂町郵便局・・・徒歩 3分(約190m)
 横浜銀行 公田ATMコーナー・・・徒歩 6分(約480m)
 横浜銀行 本郷台支店・・・徒歩 9分(約700m)
 本郷駅前郵便局・・・徒歩12分(約910m)

Access

鎌倉、藤沢、横浜、品川駅などの主要都市へ軽快なアクセス。

路線図



◎JR京浜東北・根岸線「本郷台」駅より

「大船」駅へ・・・4分[4分]
JR京浜東北・根岸線利用

「鎌倉」駅へ・・・10分[11分]
JR京浜東北・根岸線利用「大船」駅でJR東海道本線に乗り換え

「桜木町」駅へ・・・23分[24分]
JR京浜東北・根岸線利用

「藤沢」駅へ・・・8分[8分]
JR京浜東北・根岸線利用「大船」駅でJR東海道本線に乗り換え

「横浜」駅へ・・・18分[20分]
JR京浜東北・根岸線利用「大船」駅でJR東海道本線・上野東京ラインに乗り換え

「品川」駅へ・・・36分[40分]
JR京浜東北・根岸線利用「大船」駅でJR東海道本線・上野東京ラインに乗り換え



※電車の表示分数は平日の日中13時台及び[]内は通勤時7時台の1時間に2本以上ある最短所要時間を採用しています。時間帯により多少異なります。また、乗り換え、待ち時間などは含まれません。また、掲載の情報は2018年8月現在のものです、変更が生じる場合がございます。(駅すばあと調べ)