

N

NEXT STAGE
Fujimidai 3 chome

富士見台3丁目

西武池袋線
「富士見台」駅より 徒歩 **9分**

◎子育てしやすい街ランキング1位

[練馬区]
※不動産・住宅情報総合サイト「HOME'S」より
(平成28年3月)

◎ゆとりの敷地に建物を配置

敷地面積 **30坪以上**

宅配BOX完備

10年間の金利優遇
フラット35S A適用

販売価格 **6,580**^(税込)万円



暮らしに優しい住環境に包まれた
「ネクストステージ富士見台3丁目」誕生。



※掲載の完成予想図は計画段階の図面に基に描き起こしたもので実際とは異なります。設計・施工等の理由により変更になる場合があります。
また、植栽は特定の季節や樹種および入居時の状態を想定して描かれたものではありません。

デザインマンションデベロッパーのモリモトグループ

MORI MOTO 株式会社モリモトホーム

TEL: 03-6758-3333 FAX: 03-6758-3311

■国土交通大臣(4)第6100号 ■国土交通大臣許可(般-23)第21701号 ■(公社)首都圏不動産公正取引業協議会加盟
本社/〒100-6314 千代田区丸の内2-4-1 丸の内ビルディング14階 <http://www.morimoto-home.co.jp>

PLAN

2LDK+2S

No.3

敷地面積 / 105.02㎡ (約31.76坪) 建物面積 / 103.20㎡ (約31.21坪)

販売価格

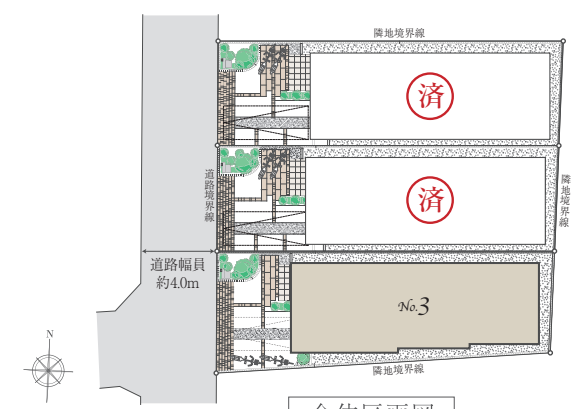
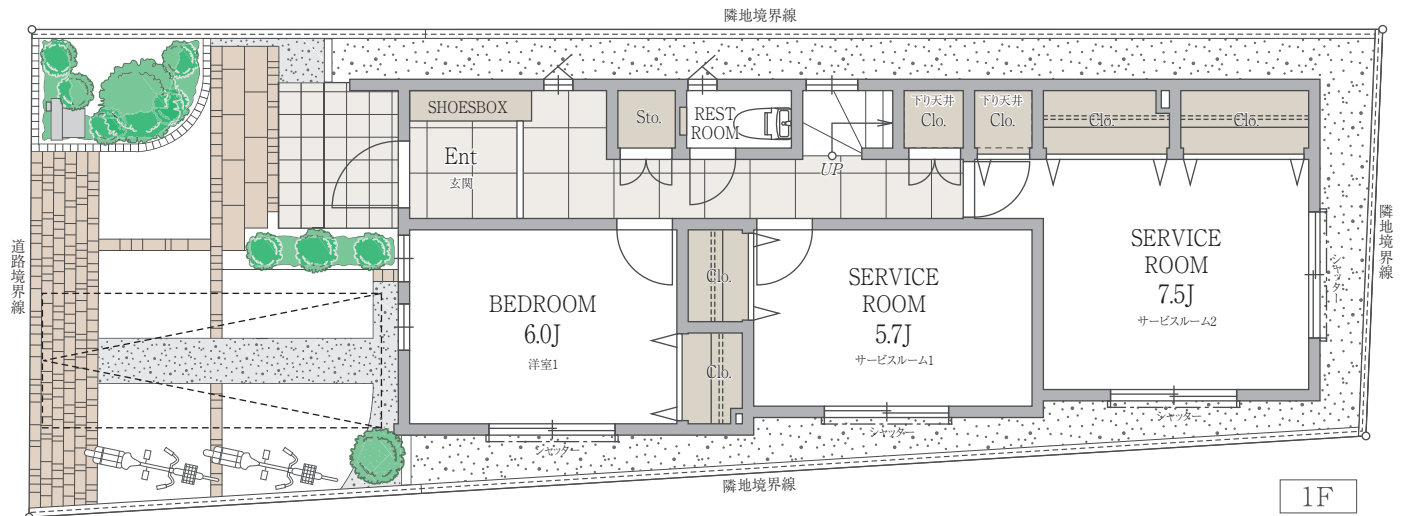
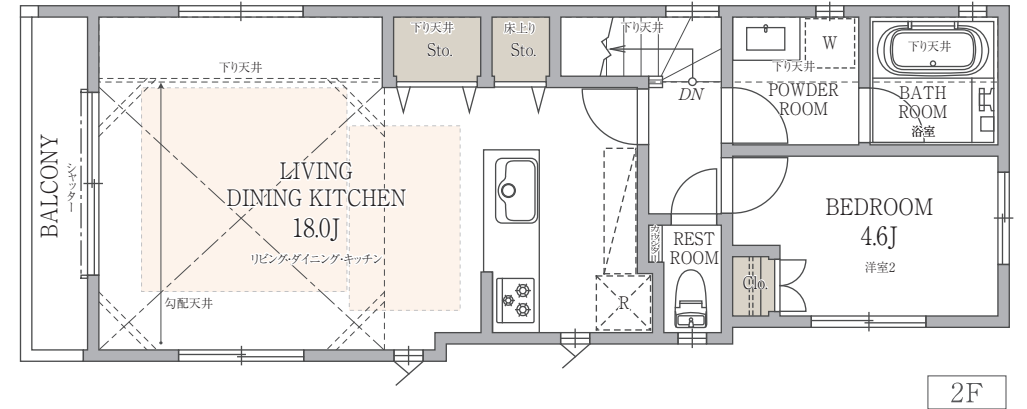
6,580 (税込) 万円

- ◎ 1階床面積 / 51.60㎡ (約15.60坪)
- ◎ 2階床面積 / 51.60㎡ (約15.60坪)

- 18.0帖のリビング・ダイニング・キッチン是对面式カウンターキッチンを採用。
水回りをまとめて家事導線を考慮。
- 最高天井高約3.2mの開放感溢れるリビングには共用収納を設置しています。
- 玄関ホール・1階廊下床には600角タイルを採用
- 家族との会話を楽しめるカウンターキッチン



※3号棟竣工写真(平成30年4月撮影)



床暖房範囲

全体区画図
※実測図ではありません。

細部にまでこだわった上質のマテリアル。快適な暮らしをかなえる、先進の設備・仕様。



玄関ホール

高級感あふれる質感でエントランスを演出。

■600角 磁器質タイル

原材料と品質にこだわった600mm角の磁器質タイルを玄関から1階ホールに採用。玄関とホールが一体となり、広がりある空間と優雅な時間を演出します。

※すべて当社同仕様の参考写真です。

Kitchen



参考写真



ガラストッププレートガスコンロ(参考写真)



人造大理石天板



ホーロークリーンキッチンパネル



食器洗い乾燥機

Powder Room



参考写真



鏡裏収納付三面鏡



シングルレバー式シャワー水栓

Bathroom



参考写真



FRPフロア(参考写真)



浴室暖房換気乾燥機

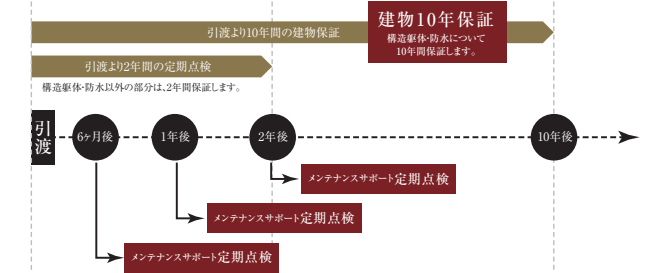


パーフェクト保温(参考図)

After Service

長く住み続ける住まいの保証
万全のアフターサポート

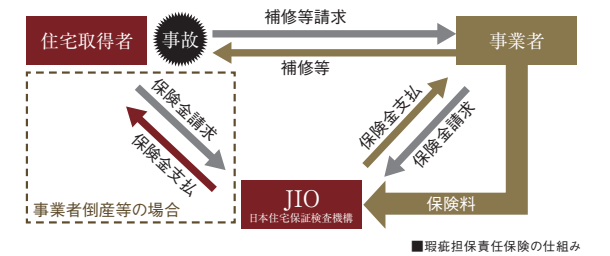
お引き渡しの後も安心してお住まいいただくために、3回の定期点検と10年の長期保証を採用しました。お客様のご満足を最優先にしたアフターサービス体制を整えています。



大切な資産を守る保証

「瑕疵担保責任保険」

柱、基礎などの構造耐力上主要な部分と外壁、屋根などの雨水の侵入を防止する部分の瑕疵に対して保険金が支払われます。万が一事業者が倒産した後に不具合が起こっても、保険期間内であれば、補修費用を直接JIO(日本住宅保証検査機構)に請求できます。



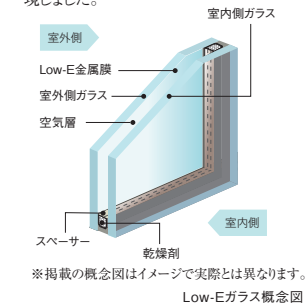
■瑕疵担保責任保険の仕組み

Structure

■断熱性・気密性

遮熱・断熱効果に優れたLow-E複層ガラス

ガラスの表面に、熱放射を遮断する特殊金属膜をコーティングしたペアガラスです。夏には日射熱を反射し、冬は暖房による熱エネルギーを逃がさず、高い冷暖房効率を実現しました。

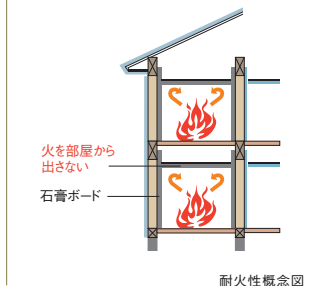


※掲載の概念図はイメージで実際とは異なります。Low-Eガラス概念図

■耐火性(準耐火構造)

延焼を食い止めるファイヤーストップ構造

木材は燃えても表面に炭化層を作るだけで、火は内側まで進行せず強度が低下しにくい特性があります。また、ファイヤーストップ構造により空気の流れを遮断し、火災時の被害を最小限に抑えます。



耐火性概念図

■フラット35

フラット35・A適合証明

建築基準に適合し、住宅金融支援機構が定める「エネルギーの使用の合理化等に関する法律(省エネ法)」に基づく「住宅事業建築主の判断の基準(トップランナー基準)」に適合する住宅。ずっと安心の固定金利で、借入れ期間15年～35年の融資をご利用いただけます。

※借入には諸条件があります。詳しくは係員へお問い合わせください。

【フラット35】S

【新築分譲住宅物件概要】

■所在地/東京都練馬区富士見台3-7-17 ■交通/西武池袋線「富士見台」駅徒歩9分(約670m) ■総戸数/3戸 ■販売戸数/1戸 ■間取り/2LDK+2S ■土地面積/105.02㎡(約31.76坪) ■建物面積/103.20㎡(約31.21坪) ■販売価格/6,580万円 ■地目/宅地 ■用途地域/第一種住居地域 ■建ぺい率・容積率/50%・100% ■構造・階数/木造・2階建 ■防火指定/準防火地域 ■高度地区/第一種高度地区 ■道路/西側約4.0m(公道) ■建築確認番号/第JAIC2017Y0019A1号(平成29年10月20日付)他 ■設備/都市ガス・公営水道・公共下水 ■土地権利/所有権 ■竣工時期/平成30年3月竣工 ■入居時期/諸手続き完了次第即可 ※図面と現況が相違する場合は、現況優先とさせていただきます。

駅から続く賑やかな商店街、利便性と静かな住環境を両立する快適な暮らし。



石神井川



エミオ富士見台



イトヨーカドー食品館練馬高野台店



こぶし公園



石神井東小学校

富士見こぶし保育園 …… 約60m(徒歩1分)	スギ薬局富士見台店 …… 約490m(徒歩7分)	富士見台三丁目児童遊園 …… 約200m(徒歩3分)
石神井東小学校(学区) …… 約640m(徒歩8分)	エミオ富士見台店 …… 約690m(徒歩9分)	貫井むくどり児童遊園 …… 約400m(徒歩9分)
石神井東中学校(学区) …… 約1050m(徒歩14分)	キッチンコート富士見台店 …… 約670m(徒歩9分)	貫井南公園 …… 約450m(徒歩9分)

※徒歩時間の表示は、80mを1分として記載しました。

23区
No.1
子育てのしやすい街ランキング
練馬区は **第1位**

23区
No.1
緑地の面積が占める割合
緑被率 **25.4%**

23区
No.1
都市公園・区立公園・公立公園
670箇所

※1 不動産・住宅情報総合サイト「HOME'S」より(平成28年3月)
※2 緑被率/練馬区HP(練馬区みどりの実態調査報告書(平成24年3月発行)より)
※3 公園数/東京都市公園等区市町村別面積・人口割比率表(平成27年9月1日)より

西武池袋線「富士見台」駅より 徒歩 9分



Access

ビッグターミナル池袋へわずか11分。

◎西武池袋線「富士見台」駅より

「池袋」駅へ …… **11分** (10分)
西武池袋線利用、「練馬」駅で西武池袋線準急乗換

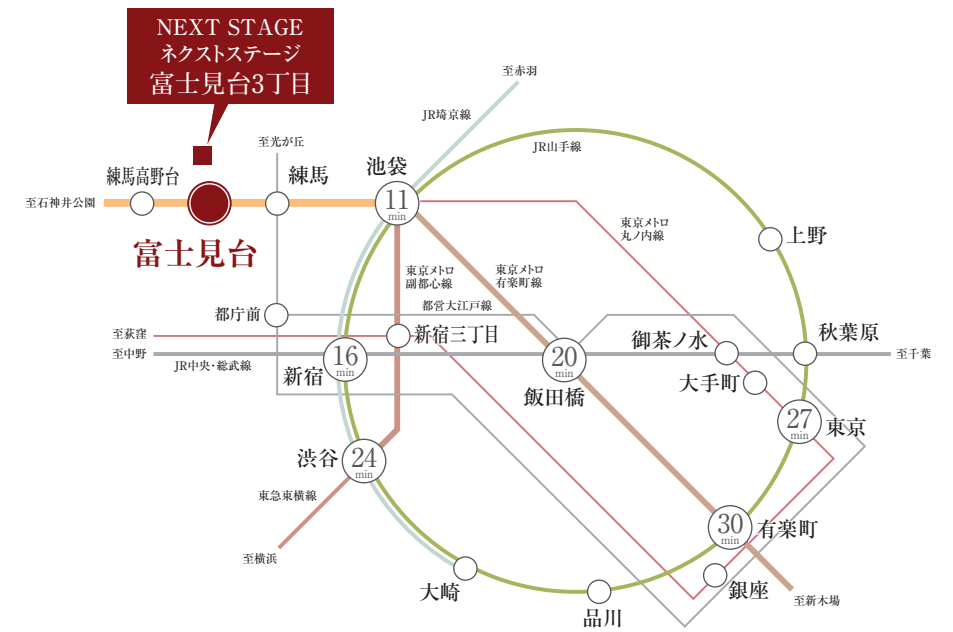
「新宿」駅へ …… **16分** (17分)
西武池袋線利用、「練馬」駅より西武池袋線準急乗換、「池袋」駅よりJR埼京線乗換

「渋谷」駅へ …… **24分** (25分)
西武池袋線利用、「小竹向原」駅より東京メトロ副都心線乗換

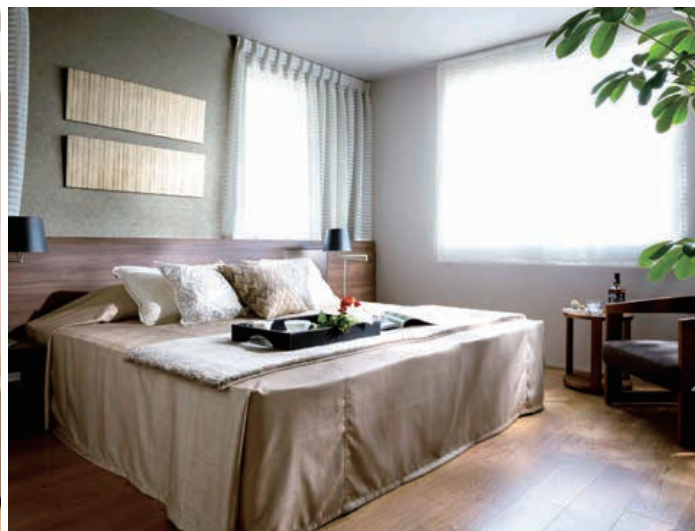
「飯田橋」駅へ …… **20分** (21分)
西武池袋線利用、「練馬」駅より西武池袋線準急乗換、「池袋」駅より東京メトロ丸の内線乗換

「東京」駅へ …… **27分** (28分)
西武池袋線利用、「練馬」駅より西武池袋線準急乗換、「池袋」駅より東京メトロ丸の内線乗換

「有楽町」駅へ …… **30分** (32分)
西武池袋線利用、「練馬」駅より西武池袋線準急乗換、「池袋」駅より東京メトロ有楽町線乗換

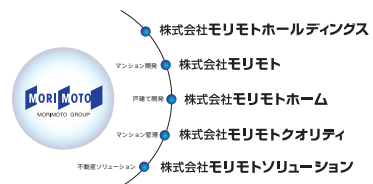


※所要時間は、日中平常時、()内は通勤時のもので、待ち時間および乗り換え時間は含んでおりません。
※また、情報は2017年10月現在のもの、変更が生じる場合がございます。



※当社参考写真

モリモトホームは、高品質デザインマンションのご定評をいただいているモリモトグループの一戸建カンパニーです。



ディアナガーデン自由が丘



ディアナガーデン西麻布



ディアナコート祐天寺翠景