



DIANA HOUSE
Seijogakuen

ディアナハウス成城学園
〈第2期〉

小田急線
「成城学園前」駅より

徒歩 9分

宅配BOX完備

10年間の金利優遇
フラット35S A適用



小田急線「成城学園前」駅から徒歩9分。
成熟した街並に洗練のデザインを纏って
「ディアナハウス成城学園」誕生。

※掲載の完成予想図は計画段階の図面を基に描き起こしたもので実際とは異なります。設計・施工等の理由により変更になる場合があります。また、植栽は特定の季節や樹種および入居時の状態を想定して描かれたものではありません。

モリモトの高級仕様《ディアナハウス・シリーズ》
街区内道路を擁する美しい街区。

お買物も公園も身近な住環境が暮らしを快適にサポート

■成城石井(約710m) ■成城コルティ(約650m) ■サミットストア成城店(約690m) すべて徒歩9分
■砧八丁目児童遊園(約310m)徒歩4分 ■祖師谷三丁目公園(約560m)徒歩7分

販売価格 **7,380** (税込) 万円~

デザインマンションデベロッパーのモリモトグループ

MORI MOTO 株式会社モリモトホーム

TEL: 03-6758-3333 FAX: 03-6758-3311

■国土交通大臣(4)第6100号 ■国土交通大臣許可(般-23)第21701号 ■(公社)首都圏不動産公正取引業協議会加盟
本社/〒100-6314 千代田区丸の内2-4-1 丸の内ビルディング14階 <http://www.morimoto-home.co.jp>

PLAN

2LDK+S+WIC

No.4

敷地面積／63.16㎡(約19.10坪) 建物面積／96.30㎡(約29.13坪)

販売価格

7,380

 (税込) 万円

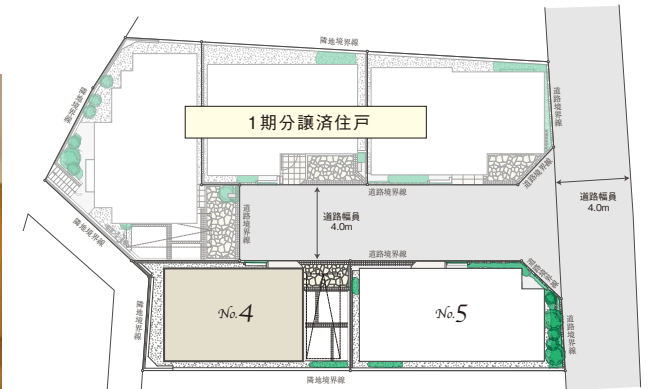
- ◎ 1階床面積／31.85㎡(約9.63坪)
- ◎ 2階床面積／34.89㎡(約10.55坪)
- ◎ 3階床面積／29.56㎡(約8.94坪)

- 開放感ある18.8帖の広々LDKはゆとりある空間。
- クォーツストーン天板を採用した対面式カウンターキッチン。
- 高級感溢れる突板フローリング。
- 8.0帖のサービスルームには大容量のWICを、洋室1・2にはそれぞれにゆとりの収納を設置しています。

- 玄関ホール・1階廊下床には600角タイルを採用
- 家族との会話を楽しめるカウンターキッチン

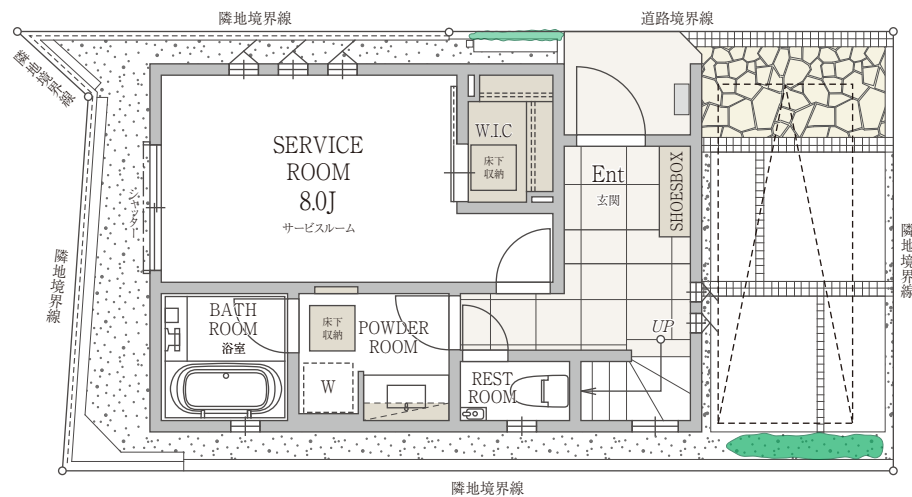


※当社同仕様参考写真

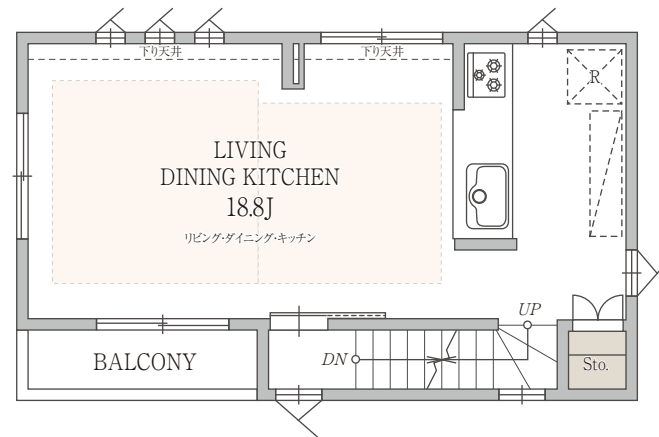


全体区画図

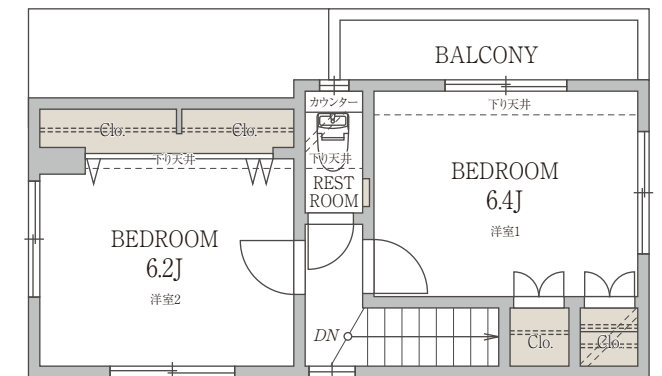
※実測図ではありません。



1F



2F



3F



床暖房範囲

PLAN

3LDK+WIC

No.5

敷地面積/63.16㎡(約19.10坪) 建物面積/113.23㎡(約34.25坪)
※車庫面積/12.88㎡含む

販売価格

7,780 (税込) 万円

- ◎ 1階床面積/42.47㎡(約12.84坪)
- ◎ 2階床面積/39.95㎡(約12.08坪)
- ◎ 3階床面積/30.81㎡(約9.32坪)

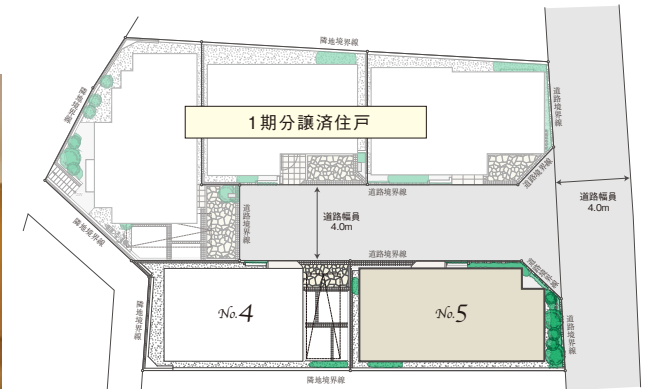
- 仙川の桜並木通り沿いの区画。
- 開放感ある21.3帖の広々LDKはゆとりある空間。
- クォーツストーン天板を採用した対面式カウンターキッチン。
- 高級感溢れる突板フローリング。
- 7.0帖の主寝室には大容量のWICを、また各居室にもゆとりの収納を設置しています。

● 玄関ホール・1階廊下床には600角タイルを採用



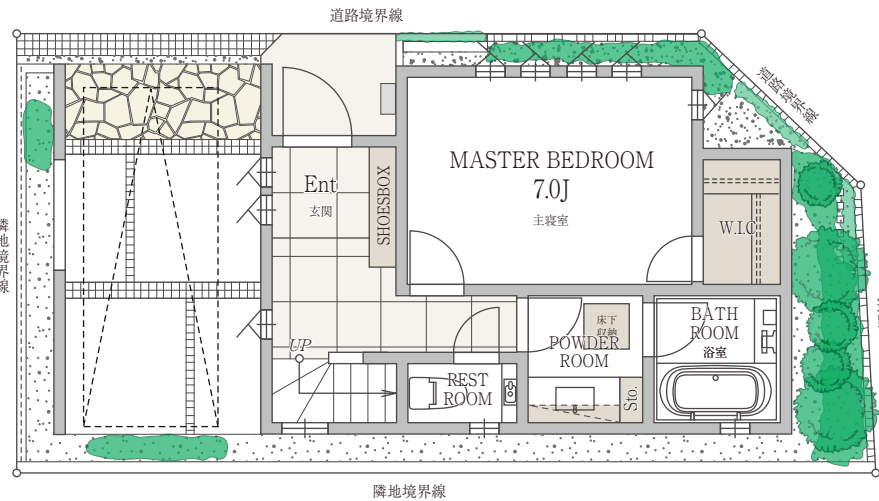
※当社同仕様参考写真

● 家族との会話が楽しめるカウンターキッチン

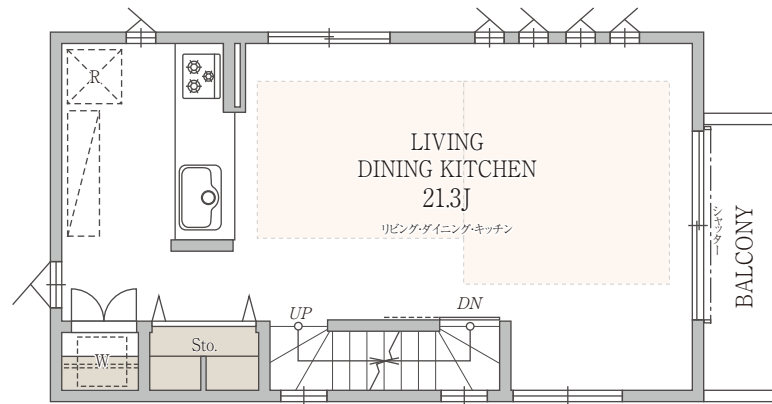


全体区画図

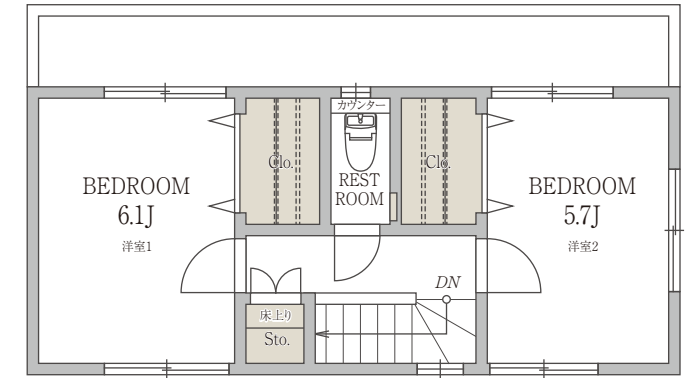
※実測図ではありません。



1F



2F



3F



床暖房範囲

細部にまでこだわった上質のマテリアル。快適な暮らしをかなえる、先進の設備・仕様。



玄関ホール(参考写真)

高級感あふれる質感でエントランスを演出。

■600角磁器質タイル

原材料と品質にこだわった600mm角の磁器質タイルを玄関から1階ホールに採用。玄関とホールが一体となり、広がりある空間と優雅な時間を演出します。



木の生命が息づく 天然木突板フローリング

滑らかで美しい高耐久塗装。ワックスがけをしなくてもよいフリーワックス仕様で、木のぬくもりを感じることができます。

リビングダイニング・キッチン

Kitchen



システムキッチン(参考写真)



ガラストッププレートガスコンロ(参考写真)



フィオレストーン天板



ワイドシンク

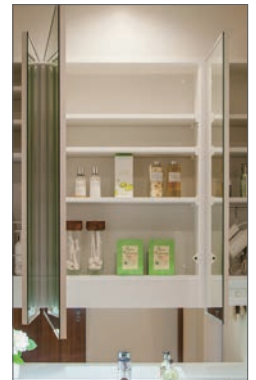


食器洗い乾燥機

Powder Room



ボウル一体型カウンター(参考写真)



鏡裏収納付三面鏡

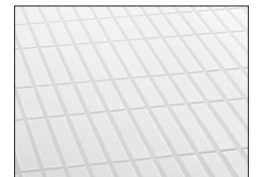


シングルレバー式シャワー水栓

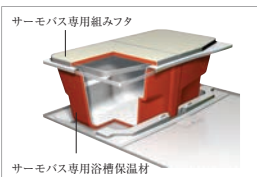
Bathroom



参考写真



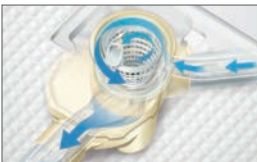
FRPフロア(参考写真)



サーモバスS(参考写真)



浴室暖房換気乾燥機

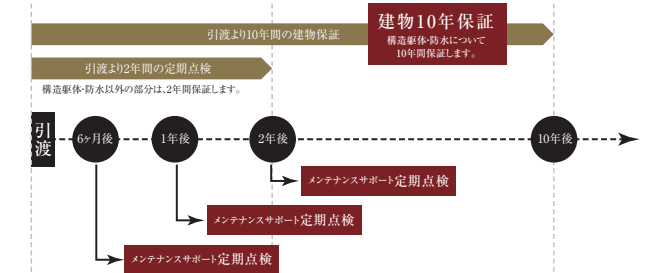


くるりンボイ排水口(参考写真)

After Service

長く住み続ける住まいの保証 万全のアフターサポート

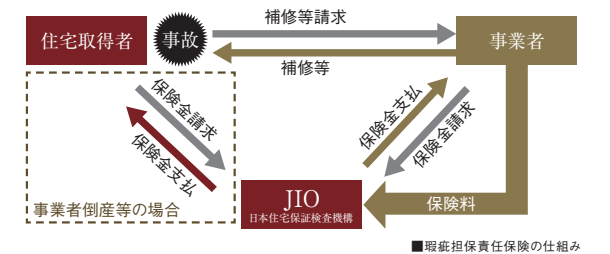
お引き渡しの後も安心してお住まいいただくために、3回の定期点検と10年の長期保証を採用しました。お客様のご満足を最優先にしたアフターサービス体制を整えています。



大切な資産を守る保証

「瑕疵担保責任保険」

柱、基礎などの構造耐力上主要な部分と外壁、屋根などの雨水の侵入を防止する部分の瑕疵に対して保険金が支払われます。万が一事業者が倒産した後に不具合が起ころうと、保険期間内であれば、補修費用を直接JIO(日本住宅保証検査機構)に請求できます。

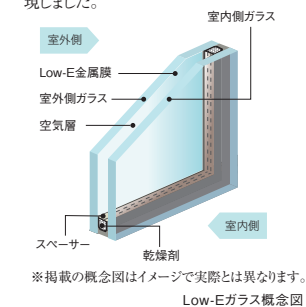


■瑕疵担保責任保険の仕組み

Structure

■断熱性・気密性 遮熱・断熱効果に 優れたLow-E複層ガラス

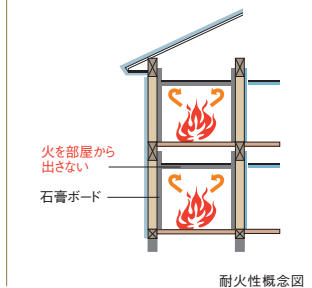
ガラスの表面に、熱放射を遮断する特殊金属膜をコーティングしたペアガラスです。夏には日射熱を反射し、冬は暖房による熱エネルギーを逃がさず、高い冷暖房効率を実現しました。



※掲載の概念図はイメージで実際とは異なります。Low-Eガラス概念図

■耐火性(準耐火構造) 延焼を食い止める ファイヤーストップ構造

木材は燃えても表面に炭化層を作るだけで、火は内側まで進行せず強度が低下しにくい特性があります。また、ファイヤーストップ構造により空気の流れを遮断し、火災時の被害を最小限に抑えます。



耐火性概念図

■フラット35 フラット35S・A適合証明

建築基準に適合し、住宅金融支援機構が定める「エネルギーの使用の合理化等に関する法律(省エネ法)」に基づく「住宅事業建築主の判断の基準(トップランナー基準)」に適合する住宅。ずっと安心の固定金利で、借入れ期間15年~35年の融資をご利用いただけます。

※借入には諸条件があります。詳しくは係員へお問い合わせください。

【フラット35】S

【新築分譲住宅物件概要】

■所在地/東京都世田谷区砧7-17-15 ■交通/小田急線「成城学園前」駅から徒歩9分(約650m) ■総戸数/5戸 ■販売戸数/2戸 ■間取り/2LDK+S+WIC・3LDK+WIC ■土地面積/63.16㎡(約19.10坪) (2戸) ■建物面積/96.30㎡(約29.13坪)・113.23㎡(約34.25坪) ■専有面積12.88㎡含む ■販売価格/7,380万円~7,780万円 ■地目/宅地 ■用途地域/第二種住居地域 ■建ぺい率・容積率/60%・160% ■構造・階数/木造・3階建 ■防火指定/準防火地域 ■高度地区/第二種高度地区 ■道路/北東約4.0m(公道)、街区内道路約4.0m ■建築確認番号/第JAIC2017X0853A1号(平成30年4月11日付)他 ■設備/都市ガス・公営水道・公共下水 ■竣工時期/平成31年1月上旬予定 ■入居時期/平成31年3月下旬予定 ※図面と現況が相違する場合は、現況優先とさせていただきます。

世田谷区砧—豊富な緑と、成熟した美しい街並が織りなす羨望の住環境。



砧公園



仙川



成城コルティ



世田谷美術館



成城大学

Life Information

※徒歩時間の表示は、80mを1分として記載しました。

砧小学校(通学区).....	約890m(徒歩12分)	砧図書館.....	約530m(徒歩7分)	成城石井 成城店.....	約710m(徒歩9分)
砧中学校(通学区).....	約820m(徒歩11分)	成城コルティ.....	約650m(徒歩9分)	砧八丁目児童遊園.....	約310m(徒歩4分)
成城大学.....	約760m(徒歩10分)	サミットストア成城店.....	約690m(徒歩9分)	砧公園.....	約1140m(徒歩15分)



住みたい街・行政区ランキング2017 (SUUMO)
世田谷区は **第2位** (※1)

シングルからファミリーまで幅広い層からの好感度が高い世田谷区。
区域全体に豊富な公園や緑地が整備され、子育てにも優しい街。

※1: suumo行政区ランキング(関東)より

小田急小田原線「成城学園前」駅より 徒歩 9分



Access

◎小田急小田原線「成城学園前」駅より

「新宿」駅へ..... 直通 **15分** (14分)

日中:小田急線急行利用
通勤時:小田急線通勤急行利用

「渋谷」駅へ..... **11分** (10分)

日中:小田急線急行利用、「下北沢」駅で京王井の頭線急行乗換
通勤時:小田急線通勤急行利用、「下北沢」駅で京王井の頭線急行乗換

「大手町」駅へ..... **30分** (28分)

小田急線急行利用、「代々木上原」駅で東京メトロ千代田線乗換

「東京」駅へ..... **28分** (31分)

日中:小田急線急行利用、「新宿」駅でJR中央線青梅特快乗換
通勤時:小田急線通勤急行利用、「新宿」駅でJR中央線快速乗換

「表参道」駅へ..... **16分** (13分)

日中:小田急線急行利用、「代々木上原」駅より東京メトロ千代田線乗換
通勤時:小田急線通勤急行利用、「代々木上原」駅より東京メトロ千代田線乗換

「下北沢」駅へ..... 直通 **7分** (5分)

日中:小田急線急行利用
通勤時:小田急線通勤急行利用

※所要時間は日中平常時、()内は通勤時のもので、待ち時間は含まれません。また、時間帯により異なります。
※また、情報は2018年4月現在のものです、変更が生じる場合がございます。

