



# DIANA HOUSE

Higashinakano

## ディアナハウス東中野

都営大江戸線  
「東中野」駅より 徒歩 **6分**

JR中央総武線  
「東中野」駅より 徒歩 **7分**

東京メトロ東西線  
「落合」駅より 徒歩 **12分**

JR中央線・中央総武線・東京メトロ東西線  
「中野」駅より 徒歩 **16分**

◎ 第一種低層住居専用地域  
南側接道の開放感あふれる敷地形状

◎ 永住にふさわしい住環境  
JR線「新宿」駅へ2駅4分等、「六本木」、  
「東京」など都心主要駅へ快適なアクセス

制震ダンパー採用

宅配BOX完備

販売価格 **8,580** (税込) 万円～

閑静と洗練を纏うモリモトデザイン邸宅、  
「ディアナハウス東中野」誕生。



※掲載の完成予想図は計画段階の図面を基に描き起こしたもので実際とは異なります。設計・施工等の理由により変更になる場合があります。  
また、植栽は特定の季節や樹種および入居時の状態を想定して描かれたものではありません。

デザインマンションデベロッパーのモリモトグループ

**MORI MOTO** 株式会社モリモトホーム

TEL: 03-6758-3333 FAX: 03-6758-3311

■国土交通大臣(4)第6100号 ■国土交通大臣許可(般-23)第21701号 ■(公社)首都圏不動産公正取引業協議会加盟  
本社/〒100-6314 千代田区丸の内2-4-1 丸の内ビルディング14階 <http://www.morimoto-home.co.jp>

PLAN

No.1

# 3LDK + 2WIC

敷地面積 / 66.05㎡ (約19.98坪) 建物面積 / 106.64㎡ (約32.25坪)  
※車庫面積 / 10.31㎡ 含む

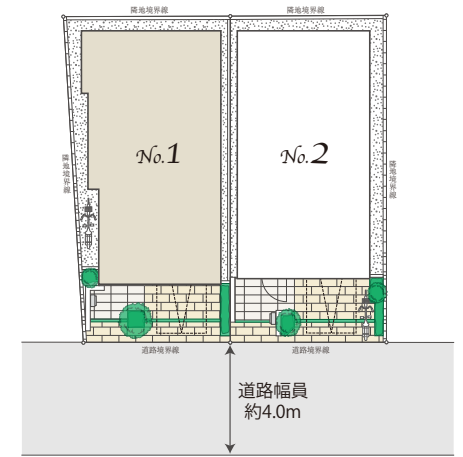
販売価格

8,580 (税込) 万円

- ◎ 1階床面積 / 39.83㎡ (約12.04坪)
- ◎ 2階床面積 / 39.59㎡ (約11.97坪)
- ◎ 3階床面積 / 27.22㎡ (約8.23坪)



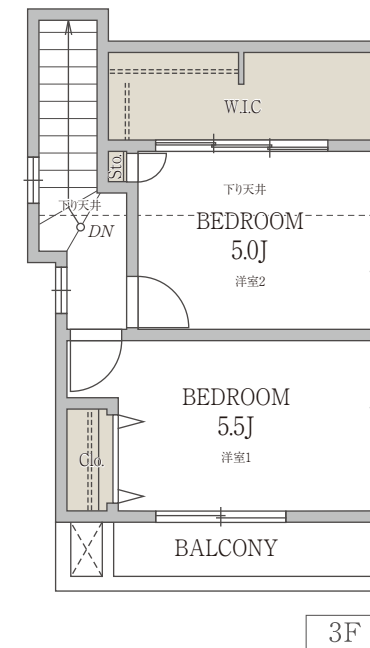
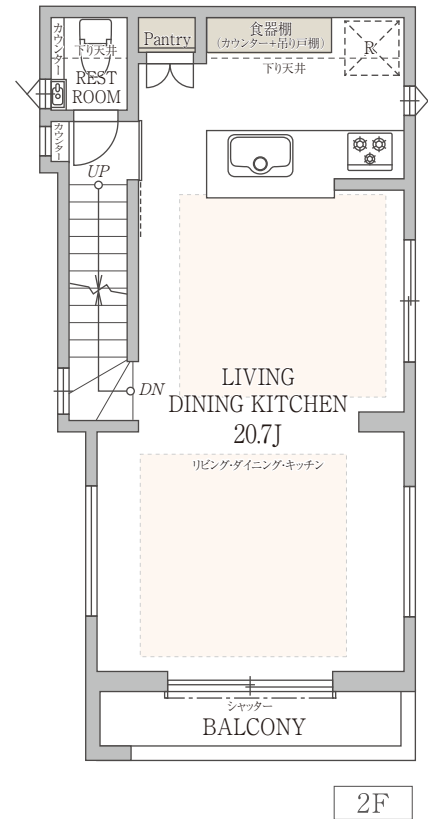
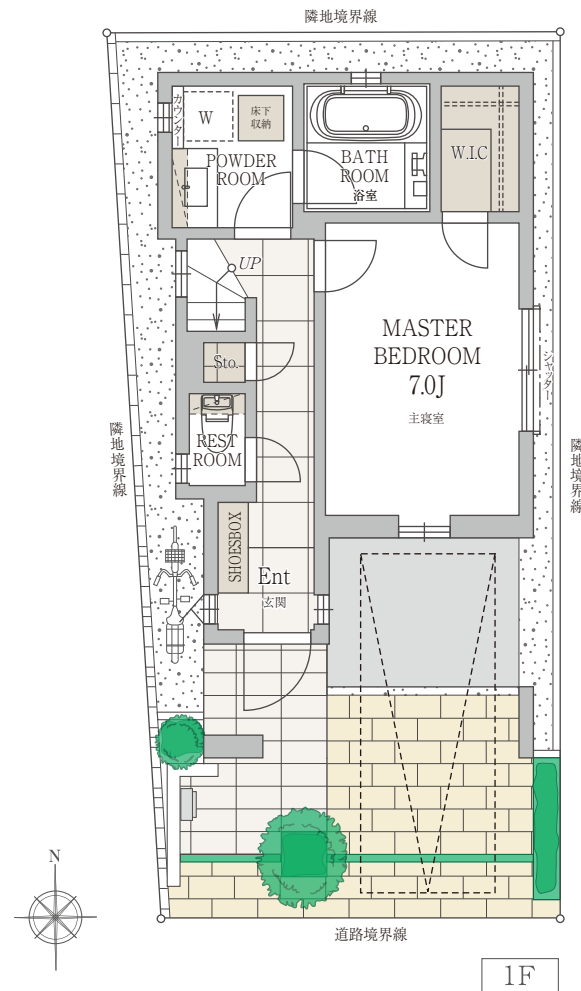
※当社同仕様参考写真



全体区画図

※実測図ではありません。

- 1階には2面開口を確保し、WICも備えた約7.0帖の主寝室と、浴室・洗面室などの水回りを配置。
- 2階のリビング・ダイニング・キッチンが約20.7帖。対面式カウンターキッチンを採用、食器棚(カウンター+吊り戸棚)と、パントリーを設置しています。
- 3階には大容量のWICと収納を備えた洋室と、バルコニーと収納を設けた洋室を配置しています。



床暖房範囲

PLAN

No.2

# 3LDK + 2WIC

敷地面積 / 65.82㎡ (約19.91坪) 建物面積 / 108.44㎡ (約32.80坪)  
※車庫面積 / 7.24㎡ 含む

販売価格

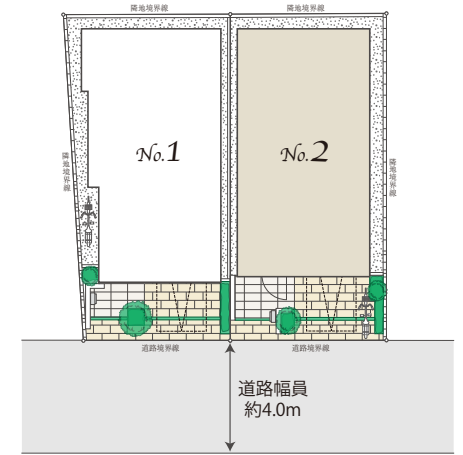
## 8,650 (税込) 万円

- ◎ 1階床面積 / 41.92㎡ (約12.68坪)
- ◎ 2階床面積 / 39.47㎡ (約11.93坪)
- ◎ 3階床面積 / 27.05㎡ (約8.18坪)

- 1階には2面開口を確保し、WICも備えた約7.0帖の主寝室と、浴室・洗面室などの水回りを配置。
- 2階のリビング・ダイニング・キッチンが約20.6帖。対面式カウンターキッチンを採用、食器棚(カウンター+吊り戸棚)と、パントリーを設置しています。
- 3階には大容量のWICと収納を備えた洋室と、バルコニーと収納を設けた約6.0帖の洋室を配置しています。

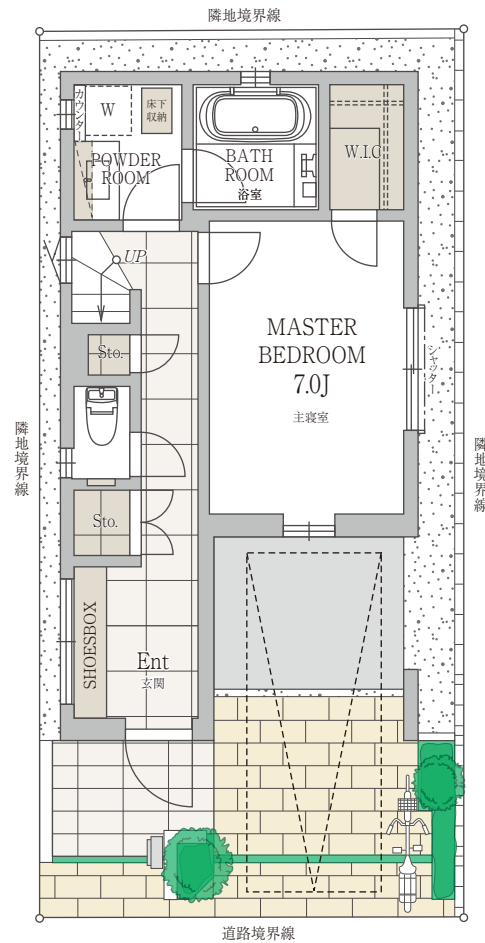


※当社同仕様参考写真

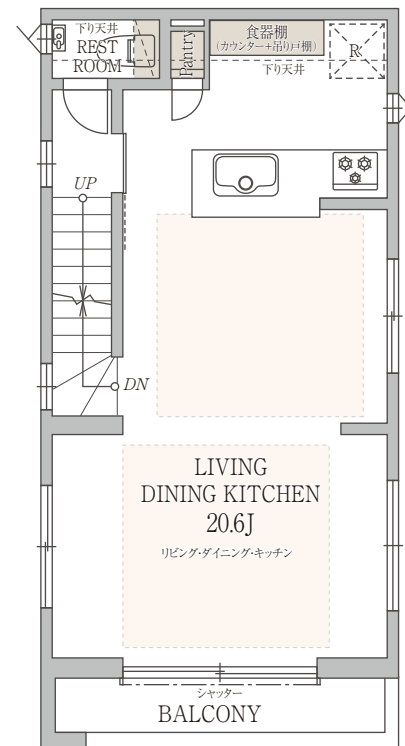


全体区画図

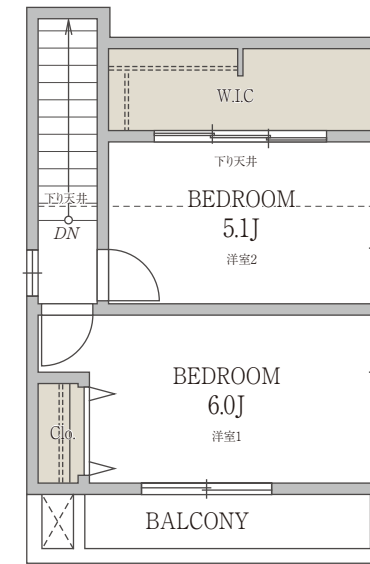
※実測図ではありません。



1F



2F



3F

床暖房範囲



# 細部にまでこだわった上質のマテリアル。快適な暮らしをかなえる、先進の設備・仕様。



玄関ホール (参考写真)

## 高級感あふれる質感でエントランスを演出。

### ■600角磁器質タイル

原材料と品質にこだわった600mm角の磁器質タイルを玄関から1階ホールに採用。玄関とホールが一体となり、広がりある空間と優雅な時間を演出します。



### 木の生命が息づく天然木突板フローリング

滑らかで美しい高耐久塗装。ワックスがけをしなくてもよいフリーワックス仕様で、木のぬくもりを感じることができます。

リビングダイニング・キッチン

## Kitchen



システムキッチン (参考写真)



ガラストッププレートガスコンロ (参考写真)



フィオレストーン天板



ワイドシンク



食器洗い乾燥機

## Powder Room



ポウルー一体型カウンター (参考写真)



鏡裏収納付三面鏡



シングルレバー式シャワー水栓

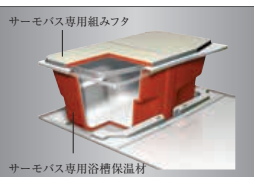
## Bathroom



参考写真



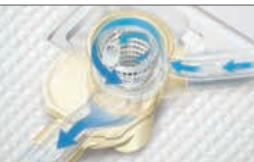
FRPフロア (参考写真)



サーモバス (参考写真)



浴室暖房換気乾燥機

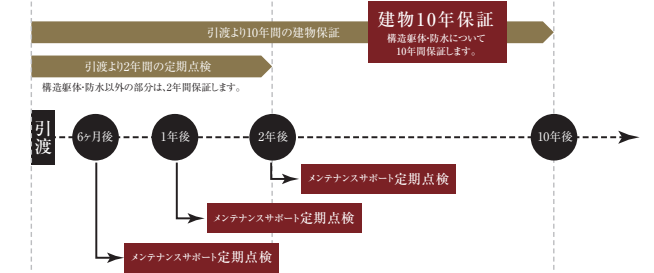


くるりポン排水口 (参考写真)

## After Service

### 長く住み続ける住まいの保証 万全のアフターサポート

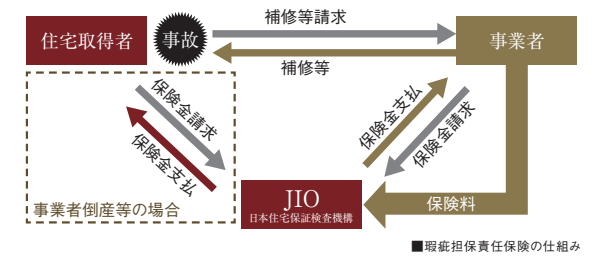
お引き渡し後も安心してお住まいいただくために、3回の定期点検と10年の長期保証を採用しました。お客様のご満足を最優先にしたアフターサービス体制を整えています。



### 大切な資産を守る保証

### 「瑕疵担保責任保険」

柱、基礎などの構造耐力上主要な部分と外壁、屋根などの雨水の侵入を防止する部分の瑕疵に対して保険金が支払われます。万が一事業者が倒産した後に不具合が起ころうとも、保険期間内であれば、補修費用を直接JIO(日本住宅保証検査機構)に請求できます。



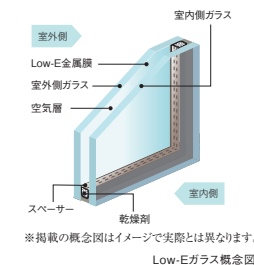
■瑕疵担保責任保険の仕組み

## Structure

### ■断熱性・気密性

### 遮熱・断熱効果に優れたLow-E複層ガラス

ガラスの表面に、熱放射を遮断する特殊金属膜をコーティングしたペアガラスです。夏には日射熱を反射し、冬は暖房による熱エネルギーを逃がさず、高い冷暖房効率を実現しました。



※掲載の概念図はイメージで実際とは異なります。Low-Eガラス概念図

### ■断熱性・耐久性

### 断熱性と耐久性を高めたハイブリッド窓

室外側には耐久性の高いアルミ、室内側には断熱性の高い樹脂を使った高性能ハイブリッド窓を採用しました。

### ■フラット35

### フラット35S・A適合証明

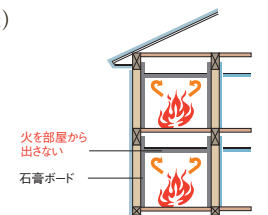
建築基準に適合し、住宅金融支援機構が定める「1次エネルギー消費等級5」に適合する住宅。ずっと安心の固定金利で、借入れ期間15年～35年の融資をご利用いただけます。

※借入には諸条件があります。詳しくは係員へお問い合わせください。

### ■耐火性(耐火構造・準耐火構造)

### 延焼を食い止めるファイヤーストップ構造

木材は燃えても表面に炭化層を作るだけで、火は内側まで進行せず強度が低下しにくい特性があります。また、ファイヤーストップ構造により空気の流れを遮断し、火災時の被害を最小限に抑えます。



### [新築分譲住宅物件概要]

■所在地/東京都中野区東中野2丁目32-10 ■交通/都営大江戸線「東中野」駅徒歩6分、JR中央総武線「東中野」駅徒歩7分、東京メトロ東西線「落合」駅徒歩12分、JR中央線・中央総武線・東西線「中野」駅徒歩16分 ■総戸数/2戸 ■販売戸数/2戸 ■間取り/3LDK+2WIC ■土地面積/65.82㎡(約19.91坪) ■66.05㎡(約19.98坪) ■建物面積/106.64㎡(約32.25坪) ■108.44坪(約32.80坪) ■車庫面積10.31㎡・9.74㎡含む ■販売価格/8,580万円・8,650万円 ■地目/宅地 ■用途地域/第一種低層住居専用地域 ■建ぺい率/容積率/60%・150% ■構造/階数/木造・3階建 ■防火指定/準防火地域 ■道路/南側約4.0m(私道) ■建築確認番号/第J AIC2018X0069A2号(平成30年5月29日付)他 ■設備/都市ガス・公営水道・公共下水 ■土地権利/所有権 ■竣工予定時期/平成30年10月下旬予定 ■引渡予定時期/平成30年11月下旬予定 ※図面と現況が相違する場合は、現況優先とさせていただきます。



駅前の商業施設を中心に、暮らしを満たす「東中野」駅周辺。さらに、発展を続ける「中野」駅も生活圏に収める好ロケーション。



落合公園



周辺の街並

ライフ東中野店

上ノ原幼稚園

谷戸小学校

Life Information

※徒歩時間の表示は、80mを1分として記載しました。

ベビーサロン東中野 ... 約420m(徒歩 6分)	谷戸小学校 (通学区) ..... 約560m(徒歩 8分)	島忠ホームズ中野店 ... 約700m(徒歩 9分)
昭和保育園 ..... 約490m(徒歩 7分)	ライフ東中野店 ..... 約580m(徒歩 8分)	落合中央公園 ..... 約1820m(徒歩23分)
上ノ原幼稚園 ..... 約230m(徒歩 3分)	マルマンストア中野店 ..... 約600m(徒歩 8分)	平和の森公園 ..... 約2340m(徒歩30分)

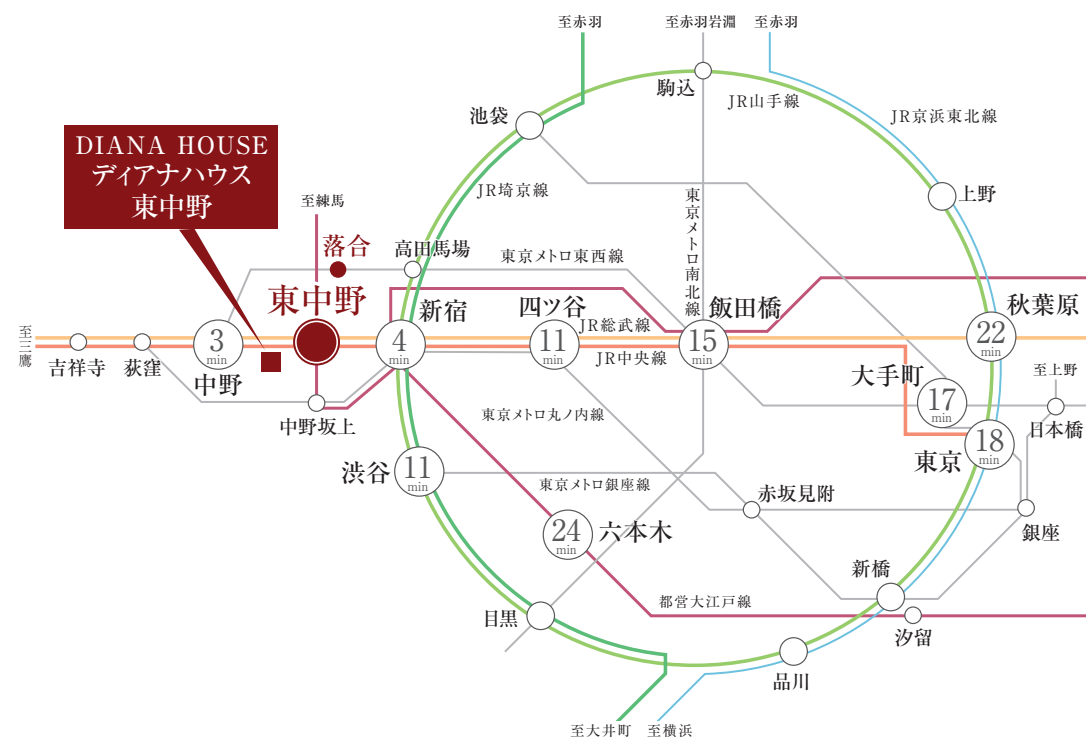
Access

都営大江戸線  
「東中野」駅より 徒歩 6分

JR中央総武線  
「東中野」駅より 徒歩 7分

東京メトロ東西線  
「落合」駅より 徒歩 12分

JR中央線・中央総武線・東京メトロ東西線  
「中野」駅より 徒歩 16分



- ◎JR中央線・総武線・都営大江戸線「東中野」駅より
- 「中野」駅へ.....(直通) 3分(3分)  
JR中央線・総武線各停利用
- 「新宿」駅へ.....(直通) 4分(4分)  
JR中央線・総武線各停利用
- 「渋谷」駅へ..... 11分(18分)  
JR中央線・総武線各停利用、「新宿」駅でJR山手線乗換
- 「東京」駅へ..... 18分(18分)  
JR中央線・総武線各停利用、「新宿」駅でJR中央線快速乗換
- 「六本木」駅へ.....(直通) 18分(19分)  
都営大江戸線利用
- ◎東京メトロ東西線「落合」駅より
- 「飯田橋」駅へ.....(直通) 10分(10分)  
東京メトロ東西線利用
- 「大手町」駅へ.....(直通) 17分(17分)  
東京メトロ東西線利用

※所要時間は、日中平常時、( )内は通勤時のもので、待ち時間および乗り換え時間は含んでおりません。 ※また、情報は2018年5月現在のものです、変更が生じる場合がございます。