



DIANA HOUSE

ディアナハウス
山王蘇峰公園

最終1邸

JR京浜東北線
「大森」駅より徒歩10分

第一種低層住居専用地域

蘇峰公園 徒歩3分(約200m)

敷地面積 100㎡以上

販売価格 **9,250** (税込) 万円

時を超えて継がれてきた山王一丁目の邸宅地に、
新たな時を刻む「ディアナハウス山王蘇峰公園」誕生。



※掲載の完成予想図は計画段階の図面を基に描き起こしたもので実際とは異なります。設計・施工等の理由により変更になる場合があります。また、植栽は特定の季節で樹種および入居時の状態を想定して描かれたものではありません。



株式会社モリモトホーム

TEL: 03-6758-3333 FAX: 03-6758-3311

■国土交通大臣(4)第6100号 ■国土交通大臣許可(般-23)第21701号 ■(公社)首都圏不動産公正取引業協議会加盟
本社/〒100-6314 千代田区丸の内2-4-1 丸の内ビルディング14階 <http://www.morimoto-home.co.jp>

No.2

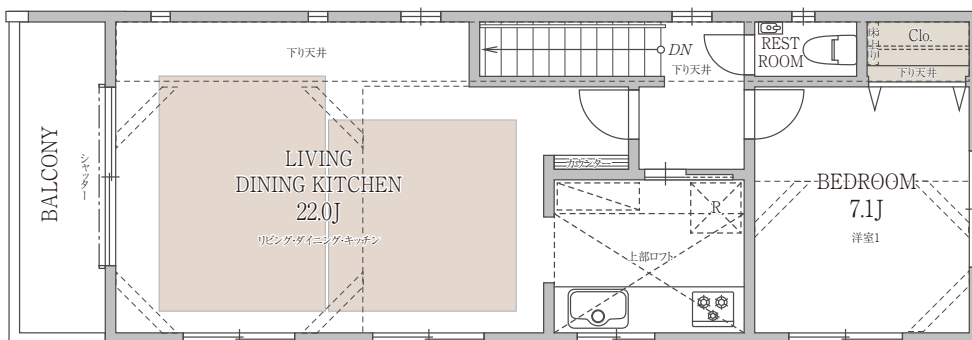
2LDK+S + LOFT

敷地面積 / 100.12㎡ (約30.28坪)
建物面積 / 113.85㎡ (約34.43坪)
※車庫面積 6.21㎡含む

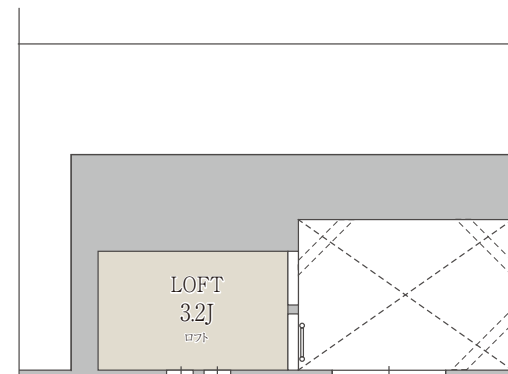
○1階床面積 / 57.96㎡ (約17.53坪)
○2階床面積 / 55.89㎡ (約16.90坪)

- 玄関・廊下の床には、600ミリ角の磁器質タイルを使用して、邸宅感を演出しています。
- 1階には約8.1帖のサービスルームと約5.6帖の洋室を浴室・洗面室・トイレの水回りを挟んで配置、プライバシーにも配慮しました。
- 2階には約22.0帖の明るいリビング・ダイニング・キッチンと収納を備えた約7.1帖の洋室を配置。
- キッチンの上部には約3.2帖のロフトを備え、収納や趣味の空間など多用途にご利用いただけます。

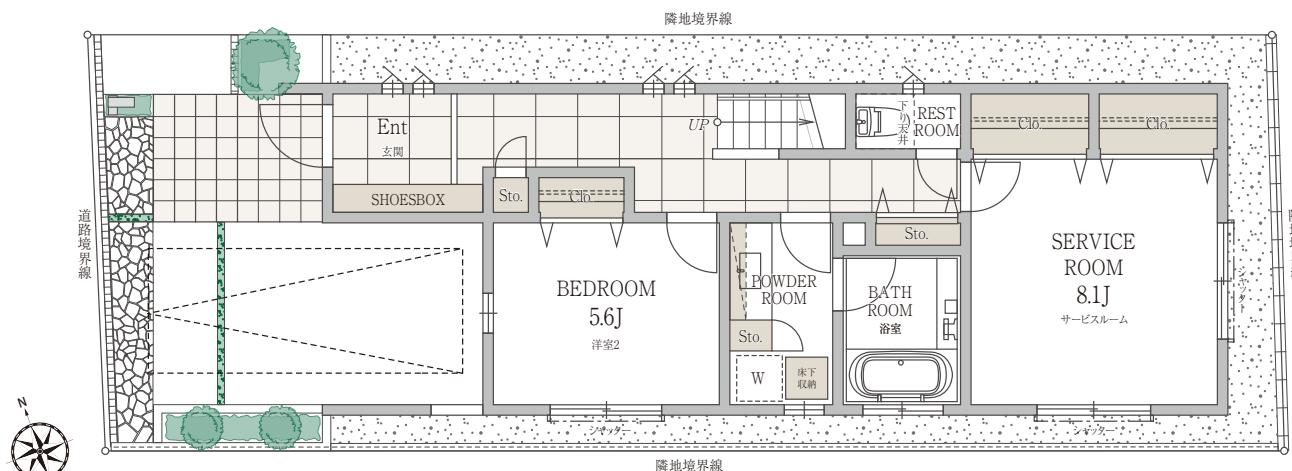
販売価格 **9,250** (税込) 万円



2F

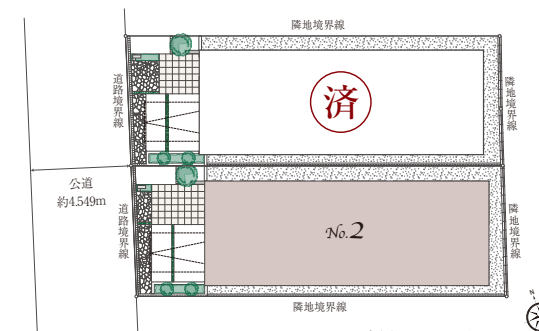


LOFT



1F

全体区画図 [Land Plan]



※実測図ではありません。



蘇峰公園



尾崎士郎記念館



大森貝塚遺跡庭園



JR大森駅



山王小学校

Life Informaion

みどりの丘保育園・・・約550m(徒歩 7分) 区立大森第三中学校・・・約1800m(徒歩23分) まいばすけっと南馬込店・・・約550m(徒歩 7分)
 大井うさぎ幼稚園・・・約750m(徒歩10分) マツモトキヨシ・・・約160m(徒歩 2分) 蘇峰公園・・・約200m(徒歩 3分)
 区立山王小学校・・・約450m(徒歩 6分) オオゼキ大森駅前店・・・約800m(徒歩10分) 尾崎士郎記念館・・・約50m(徒歩 1分)

※徒歩時間の表示は80mを1分として記載しました。

Access

◎JR「大森」駅より

「品川」駅へ・・・6分(直通)
京浜東北線利用

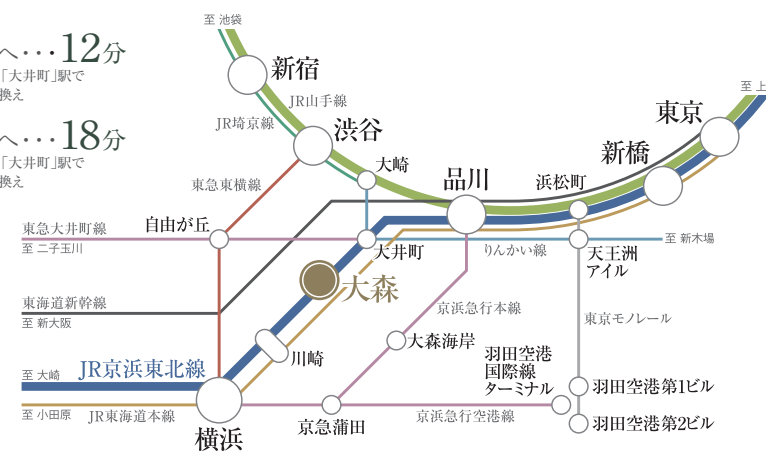
「渋谷」駅へ・・・12分
京浜東北線利用、「大井町」駅で
湘南新宿ライン乗換え

「東京」駅へ・・・18分(直通)
京浜東北線利用

「新宿」駅へ・・・18分
京浜東北線利用、「大井町」駅で
湘南新宿ライン乗換え

「横浜」駅へ・・・17分
京浜東北線利用、「川崎」駅で
東海道本線快速アクティバー乗換え

※所要時間は日中平常時のものです。
待ち時間および乗り換え時間は含まれません。
※情報は2016年4月現在のものです、変更が生じる場合がございます。



[新築分譲住宅物件概要] ■所在地/大田区山王1-35-15 ■交通/JR京浜東北線「大森」駅徒歩10分(約790m) ■総戸数/2戸 ■販売戸数/1戸 ■間取り/2LDK+S+LOFT ■土地面積/100.12㎡(約30.28坪) ■建物面積/113.85㎡(約34.43坪) ■車庫面積6.21㎡含む ■販売価格/9,250万円 ■地目/宅地 ■用途地域/第一種低層住居専用地域 ■建ぺい率/60% ■容積率/150% ■構造・階数/木造・2階建 ■防火指定/準防火地域 ■第一種高度地区/第一種高度地区 ■道路/西側約4.64m(公道) ■法令上の制限/埋蔵文化財包蔵地 ■建築確認番号/第H28普及協会01231号(平成29年4月6日付) ■設備/都市ガス・公営水道・公共下水 ■土地権利/所有権 ■竣工時期/平成29年10月中旬予定 ■入居時期/平成29年11月中旬予定 ※図面と現況が相違する場合は、現況優先とさせていただきます。

